

HORSCH

Pirk MP

INOVATIVNÍ VYVÁŽECÍ TECHNIKA PRO
PROFESIONÁLNÍ LESNÍ NAsAZENÍ





Pirk MP

FLEXIBILNÍ POUŽITÍ, EXTRÉMNĚ ROBUSTNÍ A
ODOLNÝ – I PŘI NEJTĚŽŠÍCH ČINNOSTECH

- Řídicí a kloubová oj pro maximální flexibilitu
- Až 10 m dosah jeřábu a 2,2 t zdvihová kapacita
- Sériově je možná silniční homologace pro rychlost 40 km/h
- Extrémně spolehlivá a stabilní konstrukce
- Široké pneumatiky až do šířky 710 mm
- Možnost pohonu 2 kol (2WD) nebo 4 kol (4WD)
- Sériově hydraulicky vysouvatelná zád'
- ISOBUS ovládání
- LED pracovní osvětlení s možností až 10 reflektorů



Ústředním zaměřením produktového portfolia HORSCH Pirk Forestry je robustnost a dlouhá životnost. Zejména při velmi náročných podmínkách práce v lese jsou spolehlivost, provozní bezpečnost a výkon stroje tři základní vlastnosti, které jsou nepostradatelné. Vozy Pirk se vyznačují stabilní konstrukcí s centrálním trubkovým rámem, promyšleným konceptem náprav typu Bogie s vysokým výkonem pohonu a unikátním řízením s kloubovou ojí, aby splnily tyto požadavky.

Vyvážečky MP v hmotnostních třídách od 16 do 20 t jsou velmi flexibilním doplňkem k harvesteru. Zejména v menších lesích nebo při menším objemu dřeva k přiblížení převažují výhody traktoru s přívěsem nad výhodami samojízdné vyvážečky. Díky sériové možnosti schválení pro rychlost 40 km/h může být vůz relativně velmi rychle a nákladově efektivně přesunut po silnici. Akční rádius může být tímto způsobem, zejména při napadení brouky a objemu dřeva pod 1 000 m³, výrazně zvýšen. Současně může probíhat jak přiblížení, tak i okamžitá překládka napadeného materiálu (kůrovcem napadené nebo ohrožené dřevo) na centrální skladovací místo, které splňuje požadavky na vzdálenost pro omezení šíření kůrovcového napadení.

Vyvážeční vozy jsou díky vysoké možné nosnosti, profesionálním a stabilním jeřábům s velkým dosahem a efektivnímu hydraulickému ovládní ideální i pro těžké nasazení v lese lesnickými podniky i vlastníky lesů. Díky možnosti jeřábového navijáku, dálkového ovládní nebo použití vany na větve jsou vyvážeční vozy Pirk MP také ideální pro ruční kácení stromů nebo pro kácení problémových stromů včetně úplného odvozu kmenů a větví. Kromě toho jsou stroje HORSCH Pirk díky své flexibilitě na silnici stále častěji využívány při komunálních nebo krajinářských údržbových pracích, stejně jako při údržbě okrajů lesů, tras a polních porostů.



Snížením až na doraz je oj zajištěna proti bočnímu posunu



Na polních a lesních cestách je vůz zvednut pomocí hydraulické oje pro větší světlost výšku

Pirk říditelná kloubová oj



Klíčovým rysem strojů HORSCH Pirk je hydraulicky nastavitelná tažná oj, která umožňuje posunout vozy až o 104 cm do strany ($\pm 33^\circ$ boční úhel řízení) a zvednout nebo snížit přibližně o ± 40 cm. Řidiči je tím umožněno ideálně ovládat vozidlo v obtížném terénu a překonávat například prudké svahy nebo i příkopy. Kromě toho snížení oje při nakládání a vykládání výrazně zlepšuje výhled na ložnou plochu. Zejména při plné ložné ploše nebo při nakládání dvou 3 m klád za sebou to výrazně usnadňuje nakládání.

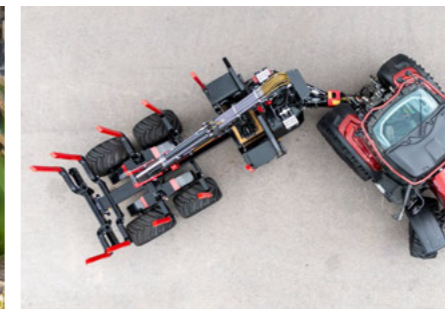
Zajištění oje pro silniční přepravu je pohodlně dosaženo z kabiny ovládním řídicího zařízení spuštěním válců oje. Není potřeba žádné další zajištění čepem, protože vůz je vycentrován uprostřed mechanickým koncovým dorazem obou hydraulických válců oje a je zajištěn proti bočnímu pohybu.

- Boční posun o 104 cm a možnost nastavení výšky o cca 40 cm
- Těžký kardanový otočný kloub pro dlouhou životnost a nízké opotřebení komponentů rámu a oje
- Přímé přenesení zatížení přes válce na závěsný bod pro co největší ochranu otočných bodů oje

- Hydraulická funkce opěrné nohy možná pomocí posunu oje
- Vnitřní hadicové vedení pro maximální ochranu při práci v lese



V dolní poloze je bočnímu vybočení zabráněno mechanickým koncovým dorazem hydraulického válce



Vysoká manévrovatelnost díky velkému úhlu natočení oje



Vyvážečku lze ojí posunout až o 104 cm do strany

Výkyvné nápravy



Výkyvné nápravy s rozsahem výkyvu až $\pm 20^\circ$

Koncepce náprav vyniká co nejnižším zavěšením, aby se zvýšila stabilita vozu. Aby se zabránilo poškození například větvemi, jsou nápravy masivní, všechny komponenty jsou uvnitř a jsou zcela chráněny. Pro nápravy podvozku je k dispozici pohon jedné nápravy (2WD) s tažnou silou 3 t nebo pohon obou náprav (4WD) s tažnou silou až 6 t.

- Nízké zavěšení náprav podvozku pro nízké těžiště a vysokou stabilitu
- Rozsah výkyvu náprav podvozku až do $\pm 20^\circ$ ($\pm 17^\circ$ při 16 MP) v plně naloženém stavu a při největších pneumatikách
- Plně uzavřená konstrukce pro maximální ochranu všech vnitřních komponentů
- Velmi masivní konstrukce pro maximální stabilitu a trvanlivost
- Volitelný pohon jedné nápravy (2WD) nebo obou náprav (4WD)



Nastavení brzdového zatížení na oji



Pirk 20 MP v transportní poloze

Pohon

- Možný pohon jedné nápravy (2WD) nebo obou náprav (4WD)
- Pístomembránová nábojová pohonná jednotka s tlakem až do 350 barů
- Pohon kol se aktivuje až do rychlosti 6 km/h s výkonem až 6 t
- Odpojením každého druhého pístu v nábojovém motoru je pohon možný až do cca 12 km/h s polovičním výkonem
- Práce s nízkým opotřebením díky cílenému hydraulickému ovládní, které udržuje písty v pracovní poloze při aktivním pohonu
- Okamžité automatické deaktivování pohonů uvolněním volného zpětného toku oleje při překročení rychlostí pohonů
- Hydraulická uzávěrka diferenciálu u pohonu obou náprav (4WD) možná



BlackBruin pohon zadní nápravy na Pirk 20 MP vyvážecím voze

Pohon vývodovou hřídelí

Všechny vozy s pohonem kol nebo s namontovaným jeřábem jsou zásobovány olejem prostřednictvím čerpadla poháněného vývodovou hřídelí. Toto je v přední části oje chráněno před poškozením a je poháněno krátkou kloubovou hřídelí. Pro pohon je k dispozici až 350 barů hydraulického tlaku.

- Palubní hydraulika standardně s certifikovanou náplní bio-oleje
- Load Sensing hydraulika s tlakem 350 bar při pohonu kol pro nejvyšší efektivitu



V oji chráněně vestavěné čerpadlo poháněné vývodovou hřídelí pro pohon palubní hydrauliky

Jeřáby



Jeřáby pro MP vyvážecí vozy mohou být konfigurovány v různých hmotnostních třídách s dosahy od 8 do 10 m, aby odpovídaly různým velikostem vozů. Hydraulické ovládání je navrženo pro rovnoměrné a plynulé pohyby. Kromě toho zůstává rychlost jednotlivých pohybů, bez ohledu na nesenou zátěž, vždy stejná i při současném ovládání několika funkcí. Dvojitě teleskopické jeřáby mohou být při jízdě po silnici s prázdnou ložnou plochou uloženy na rámu. Tak je jeřábová podpěra a otočný mechanismus zcela odlehčen.

- Dvojitě teleskopické jeřáby s optimalizovanou kinematikou jeřábu přizpůsobené vyvážecím vozům
- Je možné úplné složení a odlehčení jeřábu na ložné ploše při jízdách bez nákladu
- Vlastní hydraulický ovládací koncept pro plynulé a rovnoměrné pohyby
- Řízení více funkcí současně při konstantní rychlosti bez ohledu na nesenou zátěž
- Zcela chráněné vedení hadic až do konce jeřábu



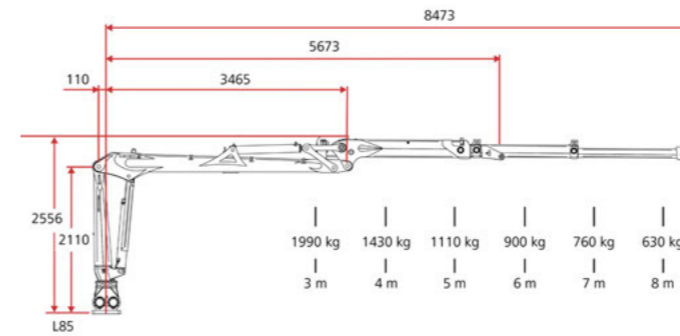
Rozsah otáčení až 400° umožňuje také práci před nebo vedle traktoru



IB 9800.L10 s dosahem až 10 m a nosností 2,2 t při vyložení 4 m

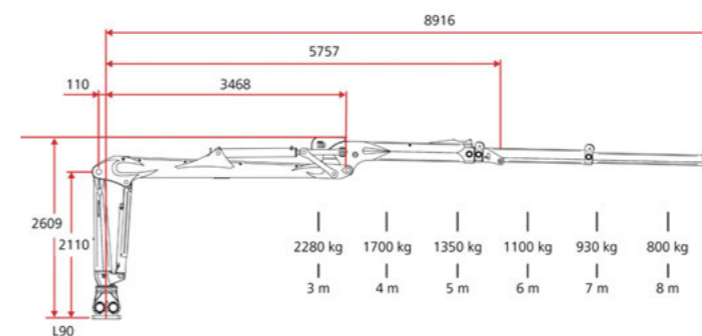


Všechny jeřáby jsou vybaveny dvojitým teleskopickým výsuvem



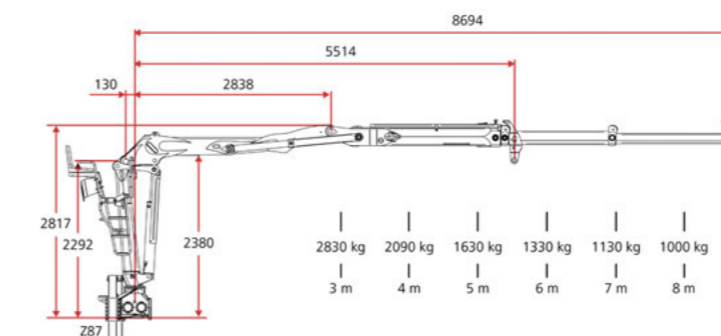
IB 6800.L85

- POUZE pro Pirk 16 MP
- Dvojitě teleskopický výsuv s 8,5 m maximálním dosahem
- 1 500 kg zdvihová síla při vyložení 4 m



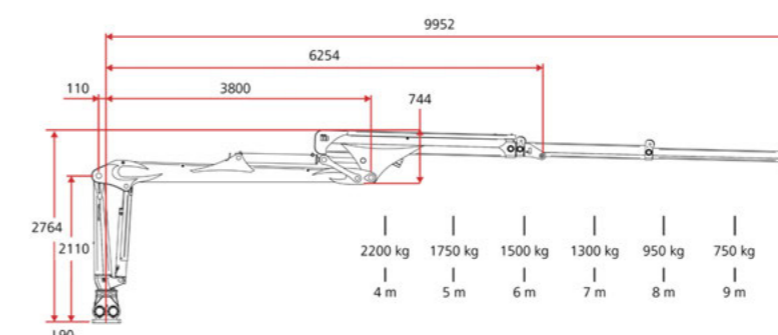
IB 7800.L90

- POUZE pro Pirk 16 MP
- Dvojitě teleskopický výsuv s 9,0 m maximálním dosahem
- 1 700 kg zdvihová síla při vyložení 4 m



IB 9000.Z87

- POUZE pro Pirk 16 MP
- Z-Jeřáb: Parkovací pozice jeřábu před čelní mříží
- Dvojitě teleskopický výsuv s 8,7 m maximálním dosahem
- 2 090 kg zdvihová síla při vyložení 4 m



IB 9800.L10

- Pro Pirk 16 a 20 MP
- Dvojitě teleskopický výsuv s 10 m maximálním dosahem
- 2 200 kg zdvihová síla při vyložení 4 m

Drapák



Různé drapáky vhodné pro všechny činnosti v lese

- Drapák na kulatinu s rozsahem otevření od 155 do 188 cm
- Volitelný rychloupínací systém pro pohodlnou výměnu nástrojů
- Chrání hydraulické vedení a hydraulické válce
- Optimalizovaná konstrukce pro nejvyšší pevnost a maximální stabilitu

Pro jeřáby vyvážecích vozů Pirk jsou k dispozici různé drapáky. Volitelně lze také zvolit rychlovýměnný systém pro různé nástroje. Drapáky se vyznačují vysokou stabilitou a optimalizovanou konstrukcí, aby pracovaly s co nejmenším opotřebením, bezpečně a efektivně. Drapáky mohou pracovat s pracovním tlakem až do maximálně 250 barů.



Vysoká upínací plocha a pevný úchop pro efektivní nakládání



Při silniční přepravě visí drapák za vozem

Výsuvná zád'

Vozy jsou vybaveny hydraulicky výsuvnými zadními klanicemi. Tak může být poslední pár klanic vysunut pomocí samostatného ovládacího zařízení traktoru. Hydraulika a elektrika jsou plně chráněny a integrovány v centrálním trubkovém rámu. Kabely jsou při vysouvání a zasouvání kontrolovaně vedeny pomocí vlečného řetězu, aby se trvale zabránilo poškození a přetržení kabelů. Délka ložné plochy může být prodloužena o 1,20 m při vysunutém zadním konci. Přeprava dvou 3 m klád za sebou je tímto způsobem bezproblémová.

- Hydraulicky vysouvateľná o 1,20 m
- Osvětlení integrované v zadní části, není nutná žádná ruční úprava pro jízdu po silnici
- Naložení dvou 3 m klád za sebe je bez problémů možné



Zadní klanice vytaženy



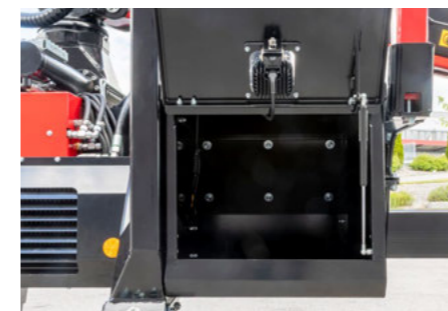
V čelní mříži zabudované A-podpěry



Pneumatiky až do šířky 710 mm a průměru 117 cm



Pro nejlepší výhled dozadu i při plném zatížení



Velkoprostorová úložná přihrádka pro kompletní lesnické vybavení



WorkLight: Volitelný chráněný jeřabový reflektor



Chráněně vestavěné osvětlovací zařízení

TECHNICKÉ ÚDAJE



Pirk MP	16 MP	20 MP	20 MP S
Přepravní šířka (m)	2,46	2,52 - 2,74	2,52 - 2,74
Přepravní výška – prázdná (m)	3,36 - 3,61	3,40	3,40
Délka při přepravě – prázdná (m)	6,94	6,78	6,34
Max. přípustná celková hmotnost (t)	16	20	20
Max. přípustné zatížení nápravy	6500 (1. náprava) + 6500 (2. osa)	8000 (1. Osa) + 8000 (2. osa)	8000 (1. Osa) + 8000 (2. osa)
Max. přípustné svislé zatížení (kg)	3000	4000	4000
Rozsah natočení oje (°)	± 33	± 33	± 33
Max. boční posun oje (cm)	104	104	104
Zdvih oje (mm)	± 440	± 440	± 440
Centrální rám Š x V (mm)	300 x 200	400 x 200	400 x 200
Délka ložné plochy (m)	4,23 (s vysunutou zadní částí 5,43)	4,26 (s vysunutou zadní částí 5,46)	4,46 (s vysunutou zadní částí 5,66)
Plocha mříže předního čela (m ²)	3,10	3,70	3,70
Pneumatiky	600/40 R 22.5 nebo 600/50 R 22.5 nebo 710/40 R 22.5	600/40 R 22.5 nebo 600/50 R 22.5 nebo 710/40 R 22.5	600/40 R 22.5 nebo 600/50 R 22.5 nebo 710/40 R 22.5
Podvozek	Výkyvné nápravy	Výkyvné nápravy	Výkyvné nápravy
Výkyv náprav (°)	± 17	± 20	± 20
Rozchod kol (mm)	1900	1900	1900
Max. síla pojezdu (t)	3 (2WD), 6 (4WD)	3 (2WD), 6 (4WD)	3 (2WD), 6 (4WD)
Požadavky na výkon (kW/PS)	90/120	110/150	90/120
Pohon vývodovou hřídelí	Čerpadlo s Load Sensing (1 3/8" - Z6)	Čerpadlo s Load Sensing (1 3/8" - Z6)	Čerpadlo s Load Sensing (1 3/8" - Z6)
Systémový tlak hydrauliky (bar)	max. 320	max. 320	max. 320
Potřebné DČ okruhy u varianty s pohonem přes vývodovou hřídel	2 DČ oj, 1 DČ zadní klanice	2 DČ oj, 1 DČ zadní klanice	2 DČ oj, 1 DČ zadní klanice
Závěs s kulovou hlavou	K80	K80	K80

JEŘÁBY

Jeřáby	IB 6800.L85	IB 7800.L90	IB 9800.L10	IB 9000.Z87	Palfinger M80 F101
Zdvihová síla při vyložení 4 m (kg)	1500	1700	2200	2090	1880
Čistý kyvný moment (kNm)	19	20	26	26	29
Rozsah otáčení (°)	400	400	400	425	385
Maximální dosah (m)	8,50	9,00	10,00	8,70	10,10
Hmotnost jeřábu (kg)	1500	2000	2250	2250	1760
Čistý zvedací moment (kNm)	60	69	88	91	75
Maximální provozní tlak (bar)	210	220	240	230	240
Tažná síla jeřábu (t)	2,2	2,2	2,2	---	---



Váš dodavatel



HORSCH Maschinen SE & Co. KG

Sitzenhof 1 · 92421 Schwandorf

Phone: +49 9431 7143-0

Fax: +49 9431 7143-9200

E-Mail: info@horsch.com

horsch.com

Papír: 120 g/m² Maxi Offset. Papír certifikovaný podle EU Ecolabel. Ecolabel se uděluje pouze produktům a službám, které mají menší dopad na životní prostředí než srovnatelné produkty. Podrobnosti také na www.eu-ecolabel.de. Tiskový inkoust: Tiskový inkoust QUICKFAST COFREE. Bez minerálních olejů a bez kobaltu. Kromě toho musí být certifikován a doporučen pro tisk podle „Cradle-to-Cradle“, – přístup, který se zabývá šířením důsledného a konzistentního oběhového hospodářství. Podrobnosti také na www.c2c-ev.de.

Všechny údaje a obrázky jsou přibližné a nezávazné. Technické a konstrukční změny jsou vyhrazeny.

CZ-60212518 (02/2026)