

Tiger MT

РІШЕННЯ ДЛЯ
НАЙСКЛАДНІШИХ УМОВ



Tiger MT

ТЕХНІКА ВИСОКОГО КЛАСУ!



Рекомендоване застосування

Tiger MT – спеціаліст з обробки стерні кукурудзи.
Комбінація важкої дискової борони і глибокорозпушувача.

Сфера застосування

- Всі типи ґрунтів
- Після кукурудзи на зерно, соняшнику, ріпаку, зернових і сидератів
- Обробіток пару, лугів і сінокосів
- Надійне подрібнення великостеблових пожнивних решток
- Глибоке розпушування ґрунту на глибину до 35 см
- Інтенсивне подрібнення великих грудок на важких ґрунтах
- Робоча глибина дискової борони і стійок культиватора налаштовуються незалежно одна від одної

Відмінні характеристики Tiger

- **Захист стійок TerraGrip**
770 кг, підняття стійки на висоту 28 см
- **Корпус лап MulchMix**
тяговий опір на 20% менший, ніж в аналогів
- Великий діапазон глибини обробки (5–35 см)
- Можливість комбінації з посівною технікою Pronto
- Важкий колісний коток для ефективного ущільнення і транспортування дорогами (2 різних розміри: 7.50–16 AS, 210/95–24 AS)
- Подвійний коток RollPack Ø 62 см з поворотним шасі для безпечного транспортування
- Великі розміри профілів труб рами 120 x 120 мм
- Коток SteelFlex у комбінації з поворотним шасі

Оновлений Tiger – відтепер також з поворотним шасі

Нова конструкція Tiger дає змогу оснащувати агрегат високоефективними подвійними сталевими котками. Це, зокрема, дуже добре підходить для важких ґрунтів, які потребують ретельнішого подрібнення ґрудок. У полі машина розвертається з опорою на коток, що є щадним для ґрунту, шасі ж слугує для транспортування машини і в робочому положенні складається.



Система стійок TerraGrip
Інтенсивне розпушування і перемішування завдяки дворядному розміщенню робочих органів



2-рядна система дисків DiscSystem
Ретельно подрібнює всі пожнивні рештки



Вирівнювальні диски
Рівномірне вирівнювання перед колісним котком



Шасі в транспортному положенні



Шасі в робочому положенні

Tiger MT – ВІДМІННА ЯКІСТЬ РОБОТИ ПО СТЕРНІ КУКУРУДЗИ

Технологічна схема машини

- Комбінація важкої дискової борони і глибокорозпушувача
- 4-балкова конструкція рами висотою 85 см для максимальної прохідності
- Важка дворядна система дисків **DiscSystem** з діаметром дисків 68 см для надійного подрібнення і перемішування великої кількості пожнивних решток
- Два ряди **стійок TerraGrip** з **лапами MulchMix** і кроком сліду 45 см для глибокого розпушування і додаткового перемішування
- Однорядна система дисків перед котком для вирівнювання поверхні
- **Колісний коток** з колесами великого діаметру і додатковим **котком TopRing** (опція) для ефективної підготовки посівного ложе
- Опційний колісний коток великого діаметру (Ø 1,0 м) і великою площею опори для легких ґрунтів
- Опційний подвійний коток RollPack для середніх і важких ґрунтів для хорошого подрібнення і рівномірного ущільнення
- Опційний коток SteelFlex – комбінація з важкого котка SteelDisc і легкого котка RingFlex

СИСТЕМИ КОТКІВ ШИРОКИЙ ВИБІР ДЛЯ РІЗНИХ УМОВ

Якість ущільнення і відмінні характеристики різних систем **котків HORSCH**.



Додатковий коток TopRing

Коток SteelFlex

Колісний коток 7.50–16 AS / 210/95–24 AS

Колісний коток 7.50–16 AS або 210/95–24 AS у комбінації з котком TopRing

Подвійний коток RollPack

HORSCH пропонує широкий вибір котків для різної глибини прикочування. Вибір котка залежить, насамперед, від типу і властивостей ґрунту. У своєму портфоліо HORSCH має ефективні рішення для всіх типів ґрунтів. Зворотне прикочування спущеного ґрунту необхідне для подрібнення великих грудок, запобігання ерозії, зменшення повітряних пор, відновлення капілярів і створення передумов для накопичення вологи.

Для Tiger MT доступні такі котки:

TopRing, SteelFlex, колісний коток, колісний коток із TopRing і подвійний коток RollPack.



Колісний коток у комбінації зі сталевим котком SteelDisc (опція)



Подвійний коток RollPack на Tiger 4 MT з суцільною рамою



Сійки TerraGrip із захистом до 770 кг



Важка система дисків (DiscSystem) Дворядне розміщення, діаметр дисків 68 см, відстань між дисками 40 см, диски з великими вирізами й індивідуальним кріпленням

Tiger 4 MT з суцільною рамою і опційною системою внесення добрив

Tiger 4 MT з суцільною рамою ексклюзивно має шасі в центрі конструкції й оснащений подвійним котком RollPack. Опційно можливе також дооснащення бункером на 2 800 л з системою адресного внесення твердих добрив. Бункер можна обрати одно- або двосекційний.

Система базується на механізмах дозування і пневматики HORSCH Pronto — технології адресного внесення добрив.

Переваги подвійного бункера:

- Внесення двох видів добрив за один робочий прохід
- Система напірного бункера
- Високі норми внесення

Система ідентична з дозувальною системою HORSCH Pronto, що дає змогу легко її застосувати для адресного внесення добрив.

Це інноваційне рішення дає змогу суттєво збільшити ефективність застосування добрив і зменшує витрати на їх внесення.



Tiger 4 MT суцільн. – В КОМПЛЕКТАЦІЇ З ОДНО- І ДВОСЕКЦІЙНИМ БУНКЕРОМ FERTIPROF

- Односекційний бункер 2 800 літрів (без тиску)
- Двосекційний бункер під тиском 2 800 л з розподілом 60:40 (опція)
- Незалежне дозування двох компонентів з двосекційного бункера
- Інтегровані змішувачі в обох секціях бункера
- Розподільник добрив на 16 виходів
- На внутрішніх лапах по 2 трубки, на крайніх лапах по одній, це забезпечує ідеальний бічний розподіл на стиках
- Додаткові гідравлічні роз'єми: 1 x Гідравлічна пара; 1 x Безнапірний злив
- 1 x Система спускних шлюзів інжекторного типу

Норма внесення

Котушка 375 куб. см > до 500 кг/га при 6 км/год
Котушка 375 куб. см > до 250 кг/га при 11 км/год
Котушка 130 куб. см > до 60 кг/га при 6 км/год

ВНЕСЕННЯ ДОБРИВ БЕЗ ВТРАТ

Заощаджуйте час і підвищуйте ефективність

Локальне внесення добрив під час обробки ґрунту набуває все більшої популярності. Депо добрив на глибині, спрямовуючи ріст кореневої системи рослин углиб, сприяє отриманню вищого врожаю кращої якості. Точність й ефективність – наша відповідь здоров'я ресурсів!

На користь внесення добрив під час обробки ґрунту порівняно з внесенням під час посіву свідчать і логістичні переваги, зокрема, якщо вносять великі дози добрив. Для цього HORSCH пропонує високоефективні рішення – Tiger агрегатований з причіпним бункером.

Переваги бункера FertiProf

FertiProf для **Tiger 4 MT суцільн.** – це бункер з системою тукопроводів до кожної стійки культиватора. 16 виходів з розподільної башти змонтовані таким чином, що до кожної стійки окрім крайніх підведені два тукопроводи. Кількість внесення добрив крайніми стійками складається із суми норм двох суміжних проходів.



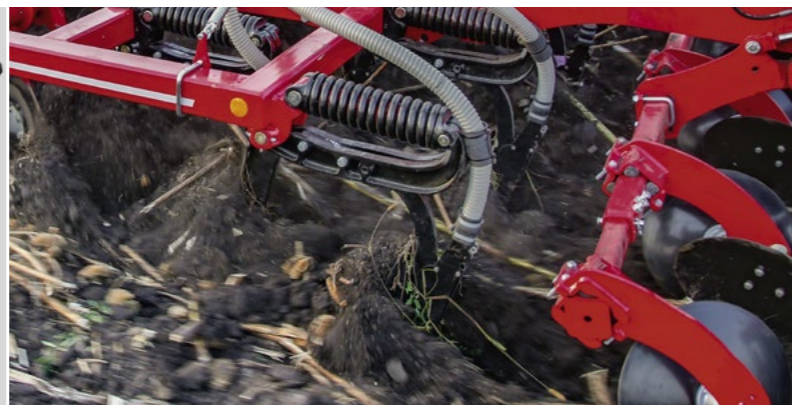
ОСНАЦЕННЯ



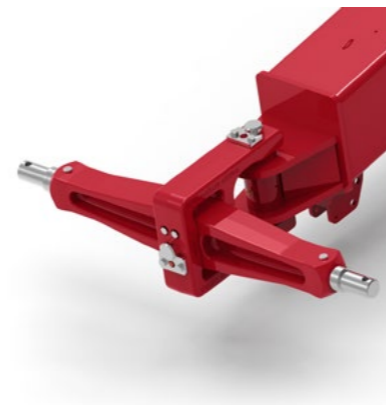
Прицеп із зчіпною петлею



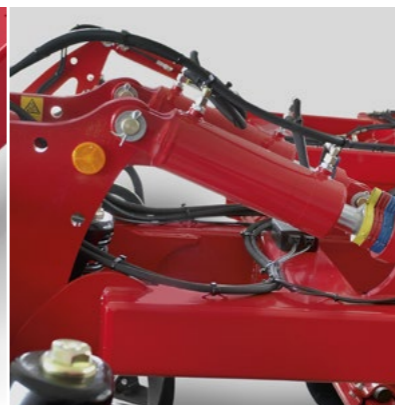
Зчіпна петля з шарніром



TerraGrip III



Рама для навішування на нижні тяги



Регулювання глибини обробітку за допомогою алюмінієвих упорів AluClips



Розподільвач потоку добрив для агрегатів з бункером



Подвійний коток RollPack



Висота рами 85 см



Коток TopRing



Система дисків DiscSystem



Колісний коток з колесами розміром 24 дюйми



Заповнення шин поліуретаном



Поворотне шасі в транспортному положенні



Бічний маркер



Крайній диск



Крайній диск в роботі



Робочі органи MulchMix HM+



Посилений накінецьник лапи MulchMix HM+



Вузька лапа LD Plus (low disturbance)



Лапа ULD+



У поєднанні з колісним котком 7.50-16 AS та 210/95-24



Задня навіска на рамі Tiger з роз'ємами для підключення гідро- та електричних систем

ТЕХНІЧНІ ДАНІ

HORSCH Tiger	3 MT	4 MT суцільн.	4 MT	5 MT	6 MT	8 MT
Робоча ширина (м)	3,00	4,00	4,00	4,80	6,00	7,50
Транспортна ширина (м)	3,00	4,05	3,00	3,00	3,00	3,00
Транспортна висота (м)	2,40	2,40	2,90	3,20	3,60	4,00/4,15 (2-рядні вирівнювальні диски Ø 46 см)
Довжина з колісним котком 7.50–16 (м)	8,30	8,60	8,60	8,60	8,60	8,60
Довжина з колісним котком 210/95–24 (м)	8,70	---	9,00	9,00	9,00	9,00
Довжина з подвійним котком RollPack (м)	9,00	9,30	9,30	9,30	9,30	9,30
Вага (кг)*	4 215	5 525	6 575	7 425	8 420	10 380
Кількість дисків DiscSystem	14	18	20	24	28	36
Відстань між дисками (см)	38	40,5	40	39	42	41
Кількість стійок	7	9	9	11	13	17
Відстань між стійками в ряду (см)	86	94	94	91	96	90
Крок сліду лап (см)	43,00	47,00	47,00	45,50	48,00	45,00
Висота рами (мм)	850	850	850	850	850	850
Підключення гідравліки для машин з напівнавісною рамою	2 (+1 з маркером)	3 (+1 з маркером)	3 (+1 з маркером)	3 (+1 з маркером)	3 (+1 з маркером)	---
Підключення гідравліки для причіпних машин	---	---	4 (+1 з маркером)	4 (+1 з маркером)	4 (+1 з маркером)	4
Потреба в тяговому зусиллі (кВт/к.с.)	110–220/150–300	150–270/200–370	150–270/200–370	185–295/250–400	220–400/300–550	275–440/375–600
Розмір шин колісного котка/Ø (см)	7.50–16 AS/78 см або 210/95–24 AS/100 см	7.50–16 AS/78 см	7.50–16 AS/78 см або 210/95–24 AS/100 см	7.50–16 AS/78 см або 210/95–24 AS/100 см		
Подвійний коток RollPack Ø (см)	62	62	62	62	62	62
Навішування на нижні тяги	Кат III–III/IV–IV	Кат III–III/IV–IV	Кат III–III/IV–IV	Кат III–III/IV–IV	Кат III–III/IV–IV	Кат III–III/IV–IV
Зчіпний пристрій: петля	---	---	Палець Ø 50 мм	Палець Ø 50–70 мм	Палець Ø 50–70 мм	Палець Ø 70 мм
Зчіпний пристрій: петля з шарніром	---	---	Зчіпна петля Ø 51 мм	Зчіпна петля Ø 51–71 мм	Зчіпна петля Ø 51–71 мм	Зчіпна петля Ø 71 мм
Зчіпний пристрій з шаровим шарніром	---	---	К 80	К 80	К 80	К 80

* Вага агрегатів з рамою для навішування на нижні тяги (окрім Tiger 8 MT), з мінімальним оснащенням і колісним котком 7.50–16 AS без гальм

HORSCH Tiger 4 MT суцільн. + FertiProf	Односекційний	Двосекційний
Транспортна ширина (м)	4,36	4,36
Висота (встановленої на раму Tiger; м)	2,95	2,95
Довжина (м)	3,90	3,90
Вага (кг)	1200	1200
Об'єм бункера (л)	2800	2800 (60:40)
Розміри завантажувального отвору бункера (м)	2,40 x 1,00	90 x 60 (в кожній секції)
Висота завантаження бункера з піднятим культиватором (м)	3,30	3,30
Підключення гідравліки (гідравлічна пара)	1	1
Безпальна зворотня магістраль (макс. 5 бар)	1	1





Наведені дані зображення можуть відрізнятися від оригінальних виробів і не мають юридичного значення. Виробник залишає за собою право на технічні та конструктивні зміни.

Ваш дилер:



HORSCH Maschinen GmbH
Sitzenhof 1 · 92421 Schwandorf
Phone: +49 9431 7143-0
Fax: +49 9431 7143-9200
E-Mail: info@horsch.com

ТОВ «ХОРШ Україна»
вул. Мотовилівська, 3
с. Велика Солтанівка
Фастівський р-н, Київська обл.
Тел.: +38 044 499 99 08
E-Mail: horsch.ukraine@horsch.com

horsch.com