

Pronto 8 - 9 DC

 **HORSCH**



UNIVERSELLE SÄTECHNIK FÜR ALLE BEDINGUNGEN



Pronto 8 - 9 DC

SCHNELLER – EINFACHER – SICHERER

- Sehr einfache, übersichtliche Einstellung
- Leichtzügig: geringes Gewicht, Frontpacker und Seitenpacker direkt an der Maschine möglich
- DiscSystem als Vorwerkzeug: 46 cm Scheibendurchmesser mit hoher Umfangsgeschwindigkeit für hohe Feinerdeproduktion

Pronto Prinzip

Das kontinuierliche Optimieren der verschiedenen Arbeitsschritte in der Maschine waren grundlegend für den Erfolg der Pronto DC. Das Pronto Prinzip ist mittlerweile weltweit bekannt und setzt sich aus folgenden drei Stufen zusammen:

1. Stufe: Saatbettbereitung

Die 46 cm großen Scheiben erreichen sehr hohe Umdrehungsgeschwindigkeiten, können den Boden sehr aggressiv durchmischen, wichtige Feinerde produzieren und das Saatbett einebnen.

2. Stufe: Rückverfestigung

Der auf einer Linie angeordnete Reifenpacker besitzt einen optimalen Durchgang und nivelliert den Boden. Hierbei schafft er gleiche Bedingungen für jedes Säeschar.

3. Stufe: Aussaat

Die präzise Aussaat gelingt mit dem TurboDisc Säschar der dritten Generation. Sie besitzen einen Schardruck von bis zu 125 kg und sind außerdem wartungsfrei. Das Doppelscheibenschar formt die Säfurche vor, das Saatgut wird appliziert, der Uniformer hält das Saatgut in der Reihe und die Andruckrolle sorgt für optimalen Bodenschluss.

Dieses Prinzip der Saatbettbereitung, Rückverfestigung und Aussaat sorgt für gleichmäßige Bedingungen für jede gedrillte Pflanze und dadurch für homogene Feldaufgänge.



Das TurboDisc Säschar ist für die präzise Saatgutablage bei hohen Fahrgeschwindigkeiten konzipiert



Optionale Doppelturmvarianten ermöglichen eine Halbseitenabschaltung

DiscSystem

IDEALE SAATBETTBEREITUNG IN ALLEN BEDINGUNGEN

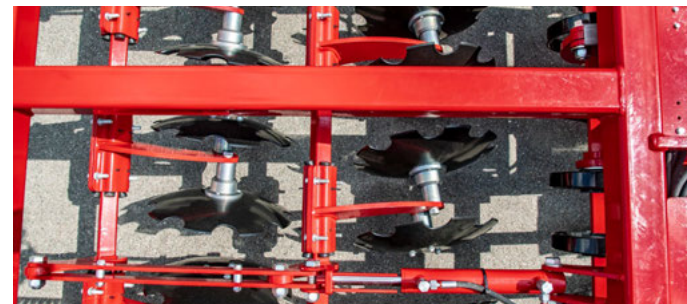


Die 46 cm großen Scheiben mit gezacktem Profil erreichen sehr hohe Umdrehungsgeschwindigkeiten und besitzen ein sehr gutes Einzugsverhalten. So wird der Boden sehr aggressiv durchmischt, wichtige Feinderde produziert und das Saatbett etwas eingeebnet. Der Durchgang ist aufgrund der paarweisen Anordnung der Scheibenelemente optimal. Dies erhöht zusätzlich die Zuverlässigkeit der Maschine. Durch die hydraulische Tiefeneinstellung ist die Arbeitstiefe während der Fahrt stufenlos regelbar.

- Effektive Krümelung und gleichmäßige Einebnung über die gesamte Arbeitsbreite
- Hoher Durchgang erweitert die Einsatzmöglichkeiten und erhöht die Zuverlässigkeit
- Zunehmende Arbeitsqualität bei steigender Arbeitsgeschwindigkeit
- Hydraulische Tiefeneinstellung, während der Fahrt stufenlos regelbar



DiscSystem Pronto DC mit Anbaurahmen für Spurlockerscheiben



DiscSystem Pronto DC - 46 cm große Scheiben mit gezacktem Profil

Reifenpacker mit AS Profil

ROBUST, EFFEKTIV, LEICHTZÜGIG



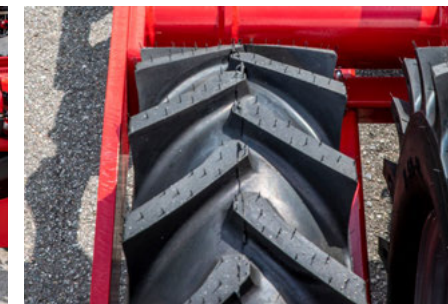
Der HORSCH Reifenpacker garantiert eine gezielte und gleichmäßige Einebnung und Rückverfestigung vor jedem Säschar. Die Reifen sind auf einer Linie angeordnet. So ist der Durchgang auch auf leichten Standorten optimal. Das gerade Reifenprofil erhöht die Rückverfestigung im Randbereich. Eine besonders gute Haltbarkeit wird durch die zehnlagigen HORSCH Spezialreifen gewährleistet.

Eine optimale Rückverfestigung unter dem Saathorizont garantiert eine optimale Wasserführung zum Saatkorn. Durch den großen Reifendurchmesser und da keine Abstreifer benötigt werden, ist die Maschine sehr leichtzügig.

- Gezielte und gleichmäßige Einebnung und Rückverfestigung vor jedem Säschar
- Gerades Reifenprofil erhöht die Rückverfestigung im Randbereich
- Packermittelsegment dient auch als Fahrwerk für den Transport
- Effektive Rückverfestigung unter dem Saathorizont für optimale Wasserführung zum Saatkorn
- Hohe Leichtzügigkeit durch großen Reifendurchmesser und nicht benötigte Abstreifer



Hohe Leichtzügigkeit durch großen Reifendurchmesser und nicht benötigte Abstreifer



Gerades Reifenprofil erhöht die Rückverfestigung im Randbereich



Effektive Rückverfestigung unter dem Saathorizont für optimale Wasserführung zum Saatkorn

TurboDisc Säschar

DIE DRITTE GENERATION GARANTIERT VORSPRUNG IN DER SAATGUTABLAGE



Eine perfekte Einbettung des Saatguts und ein sofortiger Bodenschluss sind die Voraussetzungen für einen sicheren und gleichmäßigen Feldaufgang. Die Herausforderung, dieses Ziel auch bei hohen Geschwindigkeiten zu erreichen, wird von HORSCH perfekt gemeistert. Die Lösung dafür nennt sich TurboDisc. Das nun seit über 20 Jahren von HORSCH eingesetzte und stetig weiterentwickelte Doppelscheibensäschar überzeugt durch seine präzise Saatgutablage. Die druckrollengeführte Scharkonstruktion ermöglicht bei hohen Geschwindigkeiten eine schnelle Anpassung an die Bodenkonturen. Nur so kann die eingestellte Ablagetiefe für jedes einzelne Saatkorn eingehalten werden.

Das Doppelscheibensäschar mit wartungsfreiem Lager öffnet den Boden und ermöglicht damit eine ungestörte Saatgutablage. Der integrierte Uniformer sorgt für eine Fixierung des Saatguts am Furchengrund der Saatfurche auch bei sehr hohen Arbeitsgeschwindigkeiten. Ein hartmetallbeschichteter Abstreifer hält den Raum zwischen den Scheiben sauber und verhindert damit eine Verstopfung auch bei klebrigen und feuchten Bedingungen. Abschließend sorgt die Druckrolle mit 5 cm oder 7,5 cm Breite für optimalen Bodenschluss und eine exakte Tiefenführung.

Neben der hervorragenden Boden Anpassung überzeugt die TurboDisc Säschiene mit ihrer einfachen Handhabung: Schar Druck und Sätiefe nehmen bei ihrer Einstellung keinen Einfluss aufeinander. Die wartungsfreie Gummilagerung der Säschar überträgt bis zu 125 kg Schar Druck und gewährleistet damit ein ruhiges Schar – bis 20 km/h Arbeitsgeschwindigkeit. Weiterhin dient die Gummilagerung als Überlastsicherung und Stoßdämpfer für Steine.

- Doppelscheibenschar
- Erzeugt eine exakte Saatfurche
- Druckrollengeführt (5 cm oder 7,5 cm Breite)
- Uniformer verhindert Verrollen von Saatkörnern
- Innenabstreifer verhindert Blockieren und Verstopfen der Schare
- Schar Druck von bis zu 125 kg über Gummielemente
- Konzipiert für exakte Saatgutablage bei hohen Fahrgeschwindigkeiten
- Ermöglicht einen gleichmäßigen und sicheren Feldaufgang



5 cm breite Andruckrolle - ideal auf mittleren bis schweren Böden



7 cm breite Andruckrolle – ideal auf leichten Böden



Der bewegliche Abstreifer garantiert eine hohe Selbstreinigung unter feuchten Bedingungen



Der HORSCH Uniformer - TurboDisc Säschar gewährleistet eine präzise Saatgutfixierung



Der gerade Striegel - TurboDisc-Säschar wird für eine effizientere Bodenbearbeitung einzelschargeführt



HORSCH TurboDisc Säschar

TECHNISCHE DATEN

Pronto 8 - 9 DC	8 DC	9 DC
Arbeitsbreite (m)	8,00	9,00
Transportbreite (m)	2,99	2,99
Transporthöhe (m)	3,70	3,97
Länge (m)	8,25	8,50
Achslast (kg)	7800 - 10150	9200 - 11200
Stützlast (kg)	750 - 1800	750 - 1800
Saattankinhalt (l)	4000	4000
Tankinhalt Doppeltank (l)	5000 (40 : 60)	5000 (40 : 60)
Abmessung der Einfüllöffnung (m)	1,00 x 2,40	1,00 x 2,40
Einfüllöffnung Doppeltank (m)	0,66 x 2,45	0,66 x 2,45
Einfüllhöhe (m)	3,10	3,10
Anzahl der Säschare (PCE)	52	60
Schardruck Säschare (kg)	15 - 125	15 - 125
Säschare/Druckrollen Ø (cm)	34 / 32	34 / 32
Reihenabstand (cm)	15,4	15,0
Reifenpackergröße / Ø (cm)	7.50 - 16 AS / 78	7.50 - 16 AS / 78
Arbeitsgeschwindigkeit (km/h)	10 - 20	10 - 20
Leistungsbedarf (kW/PS)	155 - 215 / 210 - 290	175 - 240 / 240 - 330
DW Steuergeräte	3 (je +1 für Befüllschnecke, Frontpacker)	3 (je +1 für Befüllschnecke, Frontpacker)
Druckloser Rücklauf (max. 5 bar) (BAR)	1	1
Ölmenge hydraulisches Gebläse (L2)	35 - 45	35 - 45
Geräteanbau Unterlenker	Kat. III – III/IV	Kat. III – III/IV
Geräteanbau Zuggendel (mm)	Bolzen Ø 40–50 mm	Bolzen Ø 40–50 mm
Geräteanbau Kugelkopf	K 80	K 80





Ihr Fachhändler

HORSCH Maschinen GmbH
Sitzenhof 1 · 92421 Schwandorf
Tel: +49 9431 7143-0
Fax: +49 9431 7143-9200
E-Mail: info@horsch.com

horsch.com

Papier: 120 g/qm Maxi Offset. Das Papier ist nach dem EU Ecolabel zertifiziert. Die Vergabe erfolgt auf Produkte und Dienstleistungen, die geringere Umweltauswirkungen haben als vergleichbare Produkte. Näheres auch unter www.eu-ecolabel.de. Druckfarbe: Druckfarbe QUICKFAST COFREE. Mineralölfrei und kobaltfrei. Außerdem zertifiziert nach und empfohlen für den Druck nach „Cradle-to-Cradle“, sozusagen nach dem Prinzip vom „Ursprung zum Ursprung“ - ein Ansatz, der sich mit der Verbreitung von durchgängiger und konsequenter Kreislaufwirtschaft beschäftigt. Näheres auch unter www.c2c-ev.de.

Alle Angaben und Abbildungen sind annähernd und unverbindlich. Technische und Konstruktionsänderungen sind vorbehalten.

DE-60119693 (11/2023)