

 **HORSCH**

Pronto 3 - 4 DC

UNIVERZÁLIS VETÉSTECHNIKA MINDEN FELTÉTELHEZ





Pronto 3 - 4 DC

GYORSABB – EGYSZERŰBB – BIZTONSÁGOSABB

- Opcionális MiniDrill változatok második vagy harmadik komponensként lehetségesek.
- DiscSystem mint előművelő eszköz: 46 cm tárcsaátmérő nagy területi sebességgel a nagy mennyiségű aprómorzsa előállítás érdekében

- Könnyű vontathatóság: kis súly, front és oldalsó henger közvetlenül a gépre szerelve
- Akár három különböző komponenst is el lehet juttatni három különböző horizonton.



Pronto elv

A Pronto DC sikeréhez alapvető fontosságú volt a különböző munkafolyamatok folyamatos optimalizálása a gépben. A Pronto elv mára világszerte ismertté vált és a következő három lépésből áll:

1. Szint: Magágy előkészítése

A 46 cm-es tárcsák nagyon magas fordulatszámot érnek el, képesek a talajt nagyon intenzíven összekeverni, fontos aprómorzsát előállítani és a magágyat kiegyenlíteni.

2. Szint: Visszatömörítés

A vonalban elrendezett gumikerekes tömörítő optimális áthaladást biztosít és kiegyenesíti a talajt. Ezzel egyenlő feltételeket teremt minden vetőcsoroszlya számára.

3. Szint: Vetés

A precíz vetés a TurboDisc harmadik generációs vetőcsoroszlyával valósítható meg. Ezek akár 125 kg-os nyomást is elviselnek és emellett karbantartásmentesek. A duplatárcsás csoroszlya előkészíti a vetőbarázdát, a vetőmagot kijuttatja, a formázó a sorban tartja a vetőmagot és a nyomógörgő optimális talajzárást biztosít.

Ez a magágy-előkészítés, visszatömörítés és vetés elve egyenletes feltételeket biztosít minden vetett növény számára, ezáltal homogén kelést eredményez a táblán.



Opcionális kelés előtti nyomjelző



Opcionális nyomjelzők egyszerűsítik a munkát

DiscSystem

IDEÁLIS MAGÁGY-ELŐKÉSZÍTÉS MINDEN KÖRÜLMÉNYEK KÖZÖTT

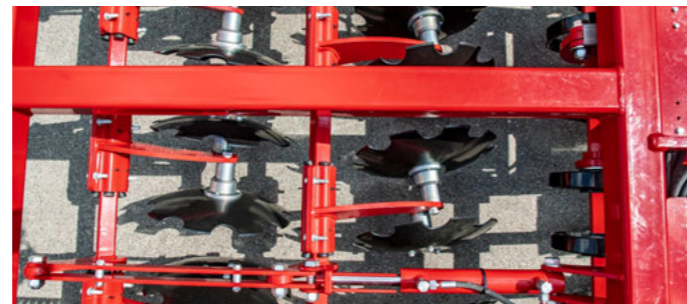


A 46 cm-es, csipkézett profilú tárcsák nagyon magas fordulatszámot érnek el és nagyon jó behatolási tulajdonságokkal rendelkeznek a talajba. Így a talaj nagyon intenzíven keveredik, fontos aprómorzst állít elő és a magágy kissé egyenletesebb lesz. A tárcsák páros elrendezése miatt az átömlő keresztmetszet optimális. Ez tovább növeli a gép megbízhatóságát. A hidraulikus mélységállításnak köszönhetően a munkamélység menet közben fokozatmentesen szabályozható.

- Hatékony aprítás és megfelelő egyengetés a teljes munkaszélességben
- A magas átömlő keresztmetszet kibővíti a felhasználási lehetőségeket és növeli a megbízhatóságot.
- Javuló munkaminőség a növekvő munkasebesség mellett
- Hidraulikus mélységállítás, menet közben fokozatmentesen szabályozható



DiscSystem állítható nyomlazító tárcsákkal



DiscSystem Pronto DC – 46 cm-es tárcsák csipkés profillal

Gumikerekes henger AS profillal

ROBUSZTUS, HATÉKONY, KÖNNYEN VONTATHATÓ



A HORSCH gumikerekes henger garantálja a célzott és egyenletes felszínkiegyenlítést és visszatömörítést minden vetőcsoroszlya előtt. A kerek egy vonalban vannak elrendezve. Így az áramlás könnyű talajokon is optimális. Az egyenes futófelület növeli a visszatömörítést a szélterületen. A különösen jó tartósságot, a tízrétegű HORSCH speciális gumiabroncsok biztosítják.

Az optimális visszatömörítés a vetési horizont alatt garantálja a vetőmag optimális hozzáférést a vízhez. A nagy kerékátmérő és az, hogy sárkaparókra nincs szükség, azt eredményezi, hogy a gép nagyon könnyen vontatható.

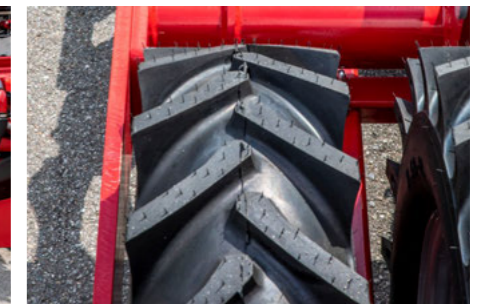
- Célzott és egyenletes talajegyengetés és visszatömörítés minden vetőcsoroszlya előtt
- Egyenes abroncsprofil növeli a visszatömörítést, a gumik szélő felületén is.
- Hatékony visszatömörítés a vetési horizont alatt, a vetőmag optimális vízhez való hozzáférése érdekében.
- Könnyű vontathatóság a nagy kerékátmérő és a szükségstelen sárkaparók elhagyása miatt.



Hatékony visszatömörítés a vetési horizont alatt, a vetőmag optimális vízhez való hozzáférése érdekében.



Könnyű vontathatóság a nagy kerékátmérő és a szükségstelen sárkaparók elhagyása miatt.



Egyenes abroncsprofil növeli a visszatömörítést, a gumik szélő felületén is.

TurboDisc csoroszlya



A HARMADIK GENERÁCIÓ GARANTÁLJA A FEJLŐDÉST A VETŐMAG LEHELVEZÉSÉBEN.

A vetőmag tökéletes beágyazása és az azonnali talajzárás a biztos és egyenletes kelés feltételei. A HORSCH tökéletesen kezeli azt a kihívást, hogy ezt a célt nagy sebességnél is elérje. A megoldás erre a TurboDisc. A HORSCH által immár több mint 20 éve alkalmazott és folyamatosan fejlesztett dupla tárcsás vetőcsoroszlya meggyőző a precíz vetőmaglerakásával. A nyomógörgő vezetésű konstrukció lehetővé teszi a talajkontúrokhöz való gyors alkalmazkodást nagy sebességnél. Csak így lehet biztosítani, hogy minden egyes vetőmag a beállított vetési mélységbe kerüljön.

A karbantartásmentes csapággal ellátott dupla tárcsás csoroszlya megnyitja a talajt, lehetővé téve ezzel a zavartalan vetőmag elhelyezést. A beépített formázó biztosítja a vetőmag rögzítését a vetőbarázda alján még nagyon magas munkasebességnél is. Egy keményfém bevonatú sárkaparó tisztán tartja a tárcsák közötti teret és megakadályozza az eltömődést még ragadós és nedves körülmények között is. Zárásul az 5 cm vagy 7,5 cm széles nyomógörgő biztosítja az optimális talajzárást és a pontos mélységtartást.

A kiváló talajkövetés mellett a TurboDisc vetősín egyszerű kezelhetőségével is meggyőző: a csoroszlyanyomás és a vetési mélység beállításai nincsenek hatással egymásra. A vetőcsoroszlyák karbantartásmentes gumibakja akár 125 kg csoroszlyanyomást is átvisz, ezáltal biztosítva a csoroszlya nyugodt működését – akár 20 km/h munkasebességnél is. Ezenkívül a gumibetétes csapágyazás túlterhelés elleni védelemként és kövek elleni védelemként szolgál.

- Duplatárcsás csoroszlya
- Pontos vetőbarázdát készít
- Nyomógörgő (5 cm vagy 7,5 cm szélesség)
- Az formázó megakadályozza a vetőmagok elgurulását.
- A belső sárkaparó megakadályozza az csoroszlyák blokkolását és eltömődését.
- Csoroszlyanyomás akár 125 kg-ig a gumis felfogatáson keresztül
- Kialakítva a vetőmag pontos lehelyezésére nagy haladási sebességnél.
- Lehetővé teszi az egyenletes és biztonságos kelést a táblán



5 cm széles nyomógörgő – ideális közepes és nehéz talajokon



7,5 cm széles nyomógörgő – ideális könnyű talajokon



A mozgó sárkaparó garantálja a magas fokú öntisztulást nedves körülmények között.



A HORSCH formázó biztosítja a vetőmag pontos rögzítését.



Az egyenes gereblye – TurboDisc-csoroszlyán a hatékonyabb talajművelés érdekében soronként kerül felszerelésre.



HORSCH TurboDisc vetőcsoroszlya

MiniDrill Változat 1 & 2 – Kijuttatás a vetőcsoroszlyába

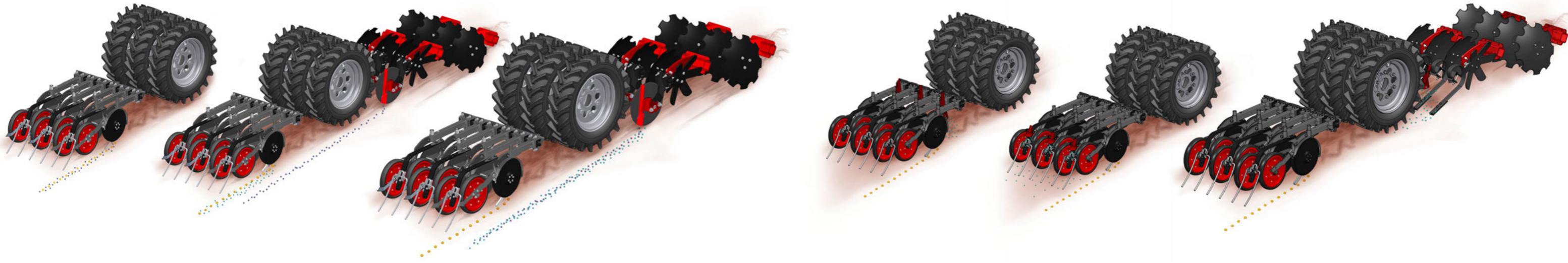
MiniDrill 3. változat dupla tartállyal PPF – Kijuttatás a vetőcsoroszlyába

MiniDrill 4. változat dupla tartállyal PPF – Kijuttatás a PPF rendszeren

MiniDrill változat 7: Kijuttatás a vetőcsoroszlyák közötti ütközőlapon keresztül

MiniDrill 8. változat: Kijuttatás a vetőcsoroszlyák mögötti ütközőlapon keresztül

MiniDrill változat 9: Kijuttatás ütközőlapon keresztül az opcionális Crossbaron. Ideális az alávetések kijuttatására, mivel ezeket a gumikerekes henger ismételtlen lenyomja.



MiniDrill G & F változatok

400 L KIEGÉSZÍTŐ TÉRFOGAT APRÓ MAGVAK VAGY MIKROGRANULÁTUMOK SZÁMÁRA

A MiniDrill felszereltségénél a HORSCH különböző változatokat kínál.

- Van lehetőség die MiniDrill-t második vagy harmadik tartályként használni vetőmag, műtrágya vagy mikrogranulátumok számára. Opcionálisan tud a PPF-rendszerbe, vagy a vetőcsoroszlyákba is adagolni.
- A MiniDrill 400 l-es kapacitással

- Például 400 l repcemag a MiniDrill-ben lehetővé teszi, hogy a többi tartályt műtrágyával töltsük meg.
- Így csökkenthetjük egyszerűen a feltöltési megállásokat és értékes vetési időt nyerhetünk. Ezáltal a repce vetésekor a gép teljesítménye majdnem megduplázódik.



MiniDrill az elején - Pronto DC



MiniDrill G&F változatok

Önálló MiniDrill változatok

ÖNÁLLÓ MINIDRILL VÁLTOZATOK A KIJUTTATÁSRA EGY TOVÁBBI HORIZONTON

A MiniDrill önálló változatai három további alkalmazási lehetőséget tesznek lehetővé.

- Egy másik komponenst ütközőlapokon keresztül szórni ki a talaj felszínére.
- Itt a MiniDrill használható mikrogranulátum, alávetés vagy csigagranulátum kijuttatására.

- Az Autark változatoknál a MiniDrill saját ventilátorral, saját pneumatikus rendszerrel, külön elosztótoronnyal és ütközőlapokkal rendelkezik.
- A terelőlemezek pozíciójára három lehetőség van.
 - Pronto vetőcsoroszlyái között, vagy mögött, vagy az opcionális Crossbaron a keréksor előtt



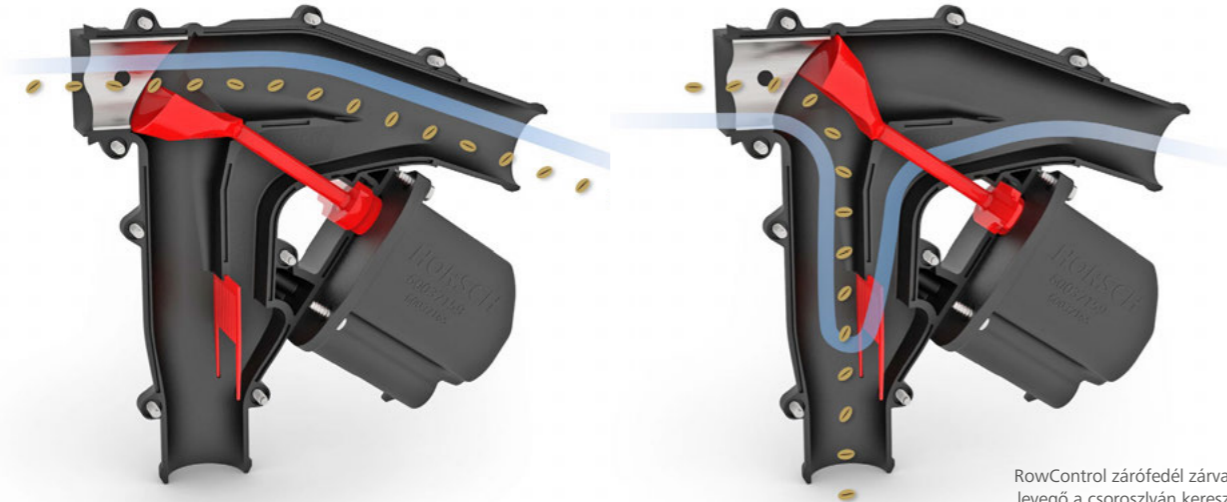
MiniDrill a hátsó részen – Pronto DC



A független MiniDrill változatok saját ventilátorral, saját pneumatikus rendszerrel és egy további tárolási horizonttal rendelkeznek.

RowControl elosztótorony

SORONKÉNTI VEZÉRLÉS VETÉSTECHNOLÓGIÁHOZ



RowControl nyitva: A vetőmag a vetőcsoroszlyához kerül továbbításra.

RowControl zárófedél zárva: a felesleges levegő a csoroszlyán keresztül távozik, a vetőmag az injektorba kerül, és visszavezetésre kerül az elosztótoronyba – nincs keresztirányú eloszlási veszteség

A RowControl elosztótorony a SectionControl szintjét a vetéstechnológiában egy teljesen új szintre emeli!

Az új elosztótorony többre képes, mint csupán a SectionControl:

- Lehetséges sorlekapcsolás egyenként az utolsó sorig
- Szabodon választható művelőutak
- Szabodon beállítható sortávolság

Ezek a funkciók azért lehetségesek, mert az elosztótorony képes leválasztani a levegő- és vetőmagáramlást egyes sorok lekapcsolásakor. Így nincs hatása a keresztirányú eloszlásra.

A SectionControl lehetőségek egészen az soronkénti lekapcsolásáig, lehetővé teszik a műtrágya és vetőmag megtakarítását. Az előforduló átfedések elkerülésével a forgókon, csúcsoknál vagy akadályoknál, javul az egyes növények fejlődése és csökken a betegség és a konkurencia hatása ezeken a területeken.

Az átfedések elkerülése csökkenti a vetőmagfelhasználást és elkerüli a túltrágyázást a forgóban és az csúcsoknál. Így a gazdálkodó egyszerűen csökkentheti a költségeket.



Pronto 3 DC RowControl elosztótoronnyal



RowControl elosztótorony

Műtrágya- és vetőmagáramlás-ellenőrzés

ÁRAMLÁSFIGYELÉS AZ ELOSZTÓTORONYNÁL

A műtrágya- és vetőmagáramlás-ellenőrzés egy egyszerű elektronikai megoldás a vetési hibák elkerülésére. A szenzorok közvetlenül az elosztótorony mögött ellenőrzik az áramlást és felismerik az elzáródásokat. Így az egyes levegőtömlők felügyelete biztosított és másodpercekben belül értesítést kap a terminálon – mind akusztikusan, mind vizuálisan.

- A vető- és műtrágyacsövek folyamatos felügyeletéhez
- Figyelmeztetés egy vetőcső elzáródása esetén
- A vetéshibák elkerüléséhez
- A légáramlás ellenőrzése az elosztótoronynál



Műtrágya- és vetőmagáramlás-ellenőrzés – a vető- és műtrágyacsövek folyamatos felügyeletéhez

Olajhűtő

AZ IDEÁLIS MEGOLDÁS A MŰTRÁGYA KIJUTTATÁSÁRA MAGAS PÁRATARTALOM MELLETT.

A hidraulikus ventilátor opcionális olajhűtője felmelegíti a légáramot a pneumatikus rendszerben. Ez csökkenti az olaj hőmérsékletét a rendszerben, és tehermentesíti a traktor olajhűtőjét. Egy másik, nagyon fontos előny a műtrágya kijuttathatóságának a fenntartása nedves körülmények között, például az esti harmatképződés idején.

- Felmelegíti a légáramot a pneumatikus rendszerben
- Megőrzi a műtrágya kijuttathatóságát nedves körülmények között, például reggeli harmat esetén is hosszabb ideig
- Csökkenti az olaj hőmérsékletét a rendszerben, és tehermentesíti a traktor olajhűtőjét



Olajhűtés a hidraulikus ventilátoron – felmelegíti a légáramot a pneumatikus rendszerben



Csökkenti az olaj hőmérsékletét a rendszerben, és tehermentesíti a traktor olajhűtőjét

Köztes henger & Első henger



Könnyű vontathatóság

A magágyban a vontató traktor lehető legkevésbé tömörített keréknyomai biztosítják a jó növényállományt és még könnyebbé teszik a Pronto vontatását. A tárcsaszárító előtt felszerelhető gumikerekes henger felveszi a gép súlyát, tehermentesíti a traktor hátsó tengelyét és egyengeti a felszínt. Ez biztosítja, hogy a tárcsaszárító összességében sekélyebben dolgozhasson, ezáltal vontatási erő és üzemanyag takarítható meg.

- A traktor lehető legcsekélyebb tömörítése a keréknyomban a magágyban
- A traktor hátsó tengelyének tehermentesítése
- Kiegészítő felszín egyengetés
- A tárcsaszárító sekélyebb munkavégzése a traktor kisebb hátrahagyott nyoma révén lehetséges.
- Üzemanyag-megtakarítás optimalizált vontathatósággal



Első henger – Pronto DC



A traktor lehető legcsekélyebb tömörítése a keréknyomban a magágyban

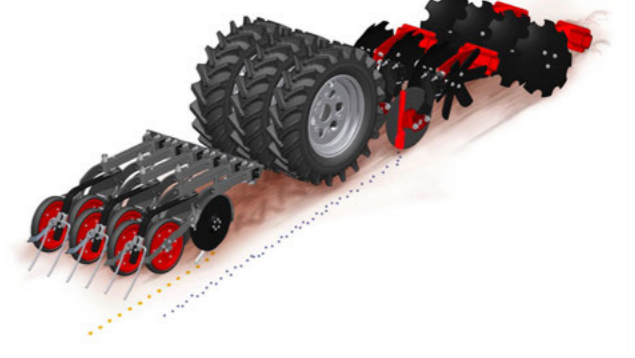


Üzemanyag-megtakarítás optimalizált vontathatósággal

KIEGÉSZÍTŐ FELSZERELÉS



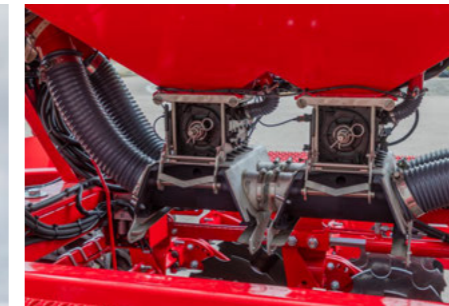
Duplatartály Gabona és Műtrágya – két komponens közös elhelyezése a TurboDisc vetőcsorozlyán keresztül



Duplatartály PPF-rendszerrel – Lehetővé teszi 2 komponens egyidejű kijuttatását 2 horizonton



WorkLight Pro



Duplatartály G&F – különböző komponensek külön adagolása és együttes elhelyezése a vetőcsorozlyában



Külső PPF elosztótorny az optimális hozzáférhetőség érdekében



A traktor vezérlőegységén keresztül növelhető a csorozlyanyomás.



Tönköly-készlet toklászos vetőmagokhoz



Optimalizált pneumatikus csövezés és lejtéssel szerelt vetőcsövek



Rugózott nyomlazító kapák a traktor nyomában lévő talajtömörödések lazítására szolgálnak.



A vetőgép kelés előtti nyomjelzőjének agresszivitását egy ütközővel állítják be.



Nyomott-tartály oldalsó fellépővel

INTELLIGENCE

eosT10 / eosT10 Pro

- Nagy felbontású 10"-os terminál az ISO 11783 szabványnak megfelelő összes ISOBUS eszköz vezérléséhez
- Megbízható és nagy teljesítményű: egy nagy teljesítményű hardver, amely intuitív, gyakorlatias kezeléssel van kombinálva nappali vagy éjszakai üzemmódban
- Sokféle elrendezési lehetőség lehetővé teszi több alkalmazás egyidejű megtekintését – a maximális áttekinthetőség érdekében
- Kijuttatási térképek egyszerű átvitele vezeték nélküli adatátvitellel
- A terminál kijelzőjének valós idejű átvitele távtámogatás segítségével megkönnyíti a műszaki támogatást



Akár 3 widget megjelenítésével a fő munkaképernyő mellett, több alkalmazást is egyszerre figyelemmel lehet kísérni

Rotorválasztó

- Megkönnyíti az optimális rotor kiválasztását minden alkalmazási célra
- Széles választék a normál vetőmagoktól az apró vetőmagokig, valamint műtrágyákhoz és mikrogranulátumokhoz
- Szakértői mód a rotor konfigurációk elvégzéséhez változó haladási sebességek és kijuttatási mennyiségek esetén is.



AutoLine

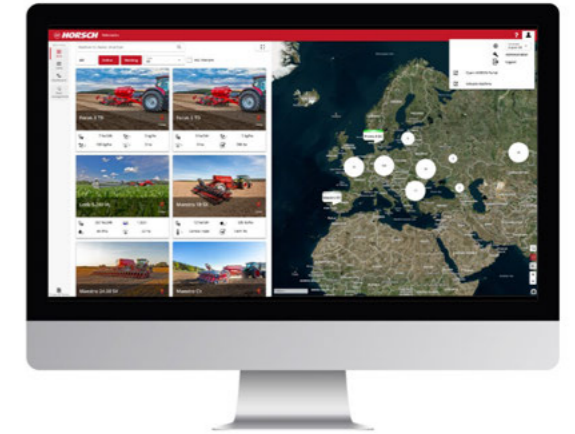
- Automatikus, GPS-alapú művelőút készítés
- Optimalizált haladási stratégia akadályoknál vagy forgóban
- Nincs többé szükség fogásról-fogásra történő vezetésre
- Elérhető az eosT10 Pro terminállal vagy más Tramline-kompatibilis ISOBUS terminálokkal kombinálva



Univerzális vetéstechnikával és HORSCH AutoLine-nal lehet függetlenül a művelőút-ritmustól vetni

HorschConnect

Már ma készen áll a holnapra. A HORSCH Control alkalmazás segítségével egyszerűen vezérelheti a különböző gépfunkciókat – az okostelefonja kiegészíti a terminált! Szerezzen teljes körű, átlátható betekintést a munkateljesítménybe és a munka minőségébe a HorschConnect Telematics segítségével.

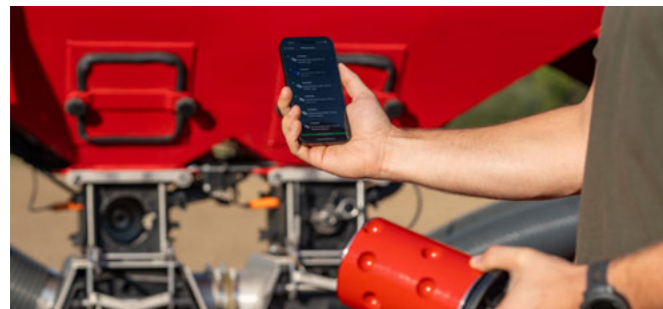


A HorschConnect telemetriai megoldások belépnek a vetés és növényvédelem területeire – pontosan ott, ahol értelme van

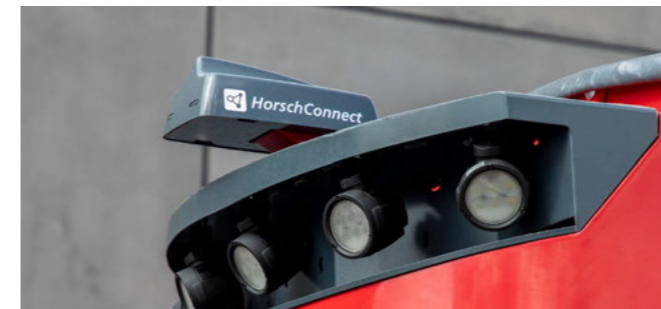
- HorschConnect telematika a gép teljesítményének dokumentálásához
- HorschConnect telematika a munkaminőség teljes átláthatóságáért, például az összes komponens kijuttatási mennyiségének nyomon követésére
- Célzott és proaktív szolgáltatás a hibajelzések távoli megtekintésével
- Gépek funkcióinak vezérlése okostelefon alkalmazással HORSCHControl: pl. Minden adagoló leforgatása



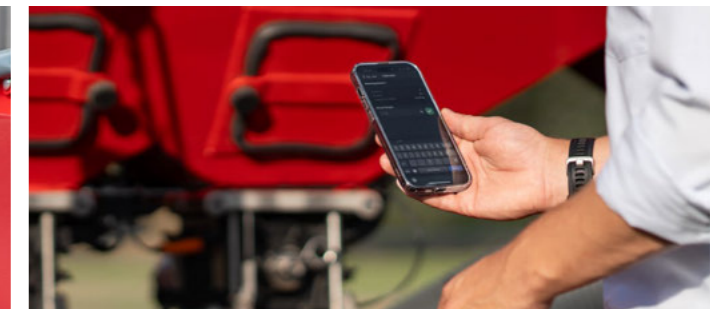
A HORSCH Control alkalmazás lehetővé teszi az egyes gépfunkciók vezérlését – kényelmesen, okostelefonról



A HORSCH Assist alkalmazás „Rotorwahl” funkciója segít a legmegfelelőbb rotor kiválasztásában minden felhasználási célra



Egyszerű, megoldás egy dobozban, számos integrációs lehetőséggel.



A gép gyors és egyszerű leforgatása okostelefonon keresztül a HORSCH Control alkalmazással

TECHNIKAI ADATOK

Pronto 3 - 4 DC	3 DC	4 DC R	4 DC
Munkaszélesség (m)	3,00	4,00	4,00
Szállítási szélesség (m)	3,00	4,00	3,00
Szállítási magasság (m)	2,99	2,99	2,99
Hosszúság (m)	6,50	6,90	6,90
Tengelyterhelés (kg)	2700 - 4500	3900 - 6000	4100 - 6000
Függőleges terhelés (kg)	550 - 1200	700 - 1450	700 - 1450
Vetőmagtartály-térfogat (l)	2800	2800	2800
Duplatartály térfogata (l)	4000 (40 : 60)	4000 (40 : 60)	4000 (40 : 60)
Tartálytérfogat MiniDrill (l)	400	400	400
Betöltőnyílás szimplatartály (m)	0,80 x 2,25	0,80 x 2,25	0,80 x 2,25
Betöltőnyílás duplatartály (m)	0,60 x 2,45	0,66 x 2,45	0,66 x 2,45
Betöltési magasság szimplatartály (m)	2,48	2,48	2,48
Duplatartály betöltési magassága (m)	2,90	2,90	2,90
Kijuttatási mennyiségek nyomott-tartályos rendszerrel a vetőcsoroszlyánál 10 - 15 km/h sebességnél (kg/ha)	Búza 600 - 400 / Árpa 480 - 320 / Zab 390 - 260	Búza 600 - 400 / Árpa 480 - 320 / Zab 390 - 260	Búza 600 - 400 / Árpa 480 - 320 / Zab 390 - 260
Kijuttatási mennyiség PPF műtrágyacsoroszlyák esetén 10 - 15 km/h sebességnél (kg/ha)	350 - 230	350 - 230	350 - 230
Kijuttatási mennyiségek injektor rendszer esetén 10 - 15 km/h sebességnél (kg/ha)	Búza 350 - 230 / Árpa 280 - 190 / Zab 230 - 150	Búza 350 - 230 / Árpa 280 - 190 / Zab 230 - 150	Búza 350 - 230 / Árpa 280 - 190 / Zab 230 - 150
PPF-csoroszlyák száma (db.)	10	14	14
Csoroszlyanyomás PPF-csoroszlya (kg)	legfeljebb 200	legfeljebb 200	legfeljebb 200
Vetőcsoroszlyák száma (db.)	20	28	28
Csoroszlyanyomás TurboDisc vetőcsoroszlya (kg)	15 - 125	15 - 125	15 - 125
Csoroszlyanyomás ParaDisc vetőcsoroszlya (kg)	25 - 150	25 - 150	25 - 150
Vetőcsoroszlyák/Nyomógörgők Ø TurboDisc (cm)	34 / 32	34 / 32	34 / 32
Sortávolság (cm)	15,0	14,3	14,3
Gumikerekes henger mérete	7.50 - 16 AS	7.50 - 16 AS	7.50 - 16 AS
Gumikerekes henger Ø (cm)	78	78	78
Munkasebesség (km/h)	10 - 20	10 - 20	10 - 20
Teljesítményigény (kW/LE-ben)	80/110 - 110/150	95/130 - 130/180	95/130 - 130/180
DW vezérlőegységek	3 (+1 opcióként a betöltőcsigához, csoroszlyanyomás-állításhoz, Cross-barhoz)	3 (+1 opcióként a betöltőcsigához, csoroszlyanyomás-állításhoz, Cross-barhoz)	3 (+1 opcióként a betöltőcsigához, csoroszlyanyomás-állításhoz, Cross-barhoz)
Nyomásmentes visszatérő ág (max. 5 bar)	1	1	1
Hidraulikus ventilátor olajmennyisége (l/min)	20 - 25 szimpla tartály / 35 - 45 dupla tartály	20 - 25 szimpla tartály / 35 - 45 dupla tartály	20 - 25 szimpla tartály / 35 - 45 dupla tartály
Alsó függesztőkaros kivitel	Kat. II/III - III - III/IV	Kat. II/III - III - III/IV	Kat. II/III - III - III/IV





Az Ön szakkereskedője



HORSCH Maschinen SE & Co. KG

Sitzenhof 1 · 92421 Schwandorf

Phone: +49 9431 7143-0

Fax: +49 9431 7143-9200

E-Mail: info@horsch.com

horsch.com

Papír: 120 g/m² Maxi Offset. A papír az EU ökocímkével van tanúsítva. Az előírás olyan termékekre és szolgáltatásokra vonatkozik, amelyek kisebb környezeti hatással bírnak, mint az összehasonlítható termékek. További részletek a www.eu-ecolabel.de oldalon. Nyomdafesték: Nyomdafesték QUICKFAST COFREE. Ásványolajmentes és kobaltmentes. Ezenkívül a „Cradle-to-Cradle” szerint tanúsított és ajánlott nyomtatásra, úgymond az „Eredettől az eredetig” elv alapján – egy megközelítés, amely az átfogó és következetes körforgásos gazdaság elterjesztésével foglalkozik. További részletek a www.c2c-ev.de oldalon találhatóak.

Minden adat és ábra hozzávetőleges és nem kötelező érvényű. A műszaki és konstrukciós változtatások jogát fenntartjuk.

HU-60212522 (AGRI25)