

# Pronto SW



НАЙВИЩИЙ РІВЕНЬ ПРОДУКТИВНОСТІ



# Pronto SW

УНІВЕРСАЛЬНА ПОСІВНА ТЕХНІКА ДЛЯ БУДЬ-ЯКИХ УМОВ

- Малий тяговий опір: невелика вага, фронтальний і проміжний котки можуть бути інтегровані безпосередньо в конструкцію машини
- Можливість внесення до трьох компонентів у два різні горизонти

- Надзвичайна простота налаштування
- Робочі органи DiscSystem: диск діаметром 46 см з високою швидкістю обертання для створення дрібнозернистої структури ґрунту



### Концепція машини

Концепція Pronto SW гарантує максимальну ефективність для великих підприємств після оранки і для посіву по мульчі. Поєднання великооб'ємного бункера HORSCH (12000 літрів для 8 і 9 SW, 17000 літрів для 12 SW) з висівним апаратом Pronto забезпечує значні переваги з точки зору стабільності, доступу до компонентів та універсальності. Це спрощує процес калібрування, налаштування машини та всі роботи з технічного обслуговування, які й без того є мінімальними. Сошник TurboDisc забезпечує робочу швидкість від 10 до 20 км/год.

### Сівалка

Щасі і рама сівалки утворюють єдине ціле. В принципі, її можна порівняти з Pronto 7-9 DC без насінневого бункера. Система дисків DiscSystem та висівна шина TurboDisc піднімаються за допомогою гідравлічних циліндрів. Жорстке дишло сівалки тримається на причіпному бункері та слідує за ним як одинісний причіп. Незважаючи на велику робочу ширину до 12 м, транспортна ширина не перевищує 3 м.

### Причіпний бункер

Завдяки концепції насінневого бункера рівень його заповнення не впливає на робочу глибину висівного апарату. Концепція сівалок HORSCH робить можливим їх застосування з бункерами великих об'ємів за ширини захвату від 8 метрів. Отвори насінневого бункера мають легкий доступ навіть без завантажувального шнека, оскільки крила сівалки Pronto не заважають процесу завантаження.

Система двосекційного бункера дає змогу одночасно транспортувати й вносити добрива безпосередньо в ґрунт через оснащення PPF (НЕ з Pronto 12 SW транспортною шириною 3 м). Подвійний шлюз під дозатором забезпечує механічне або опційно електронне відключення сівалки на половину ширини захвату. Це запобігає перекриттям та заощаджує насіння й добрива. Опційно доступний завантажувальний шнек.



Сошник TurboDisc з високим притискним зусиллям для якісного висіву насіння



Pronto SW в транспортному положенні

# DiscSystem

ІДЕАЛЬНА ПІДГОТОВКА ПОСІВНОГО ЛОЖЕ ЗА БУДЬ-ЯКИХ УМОВ

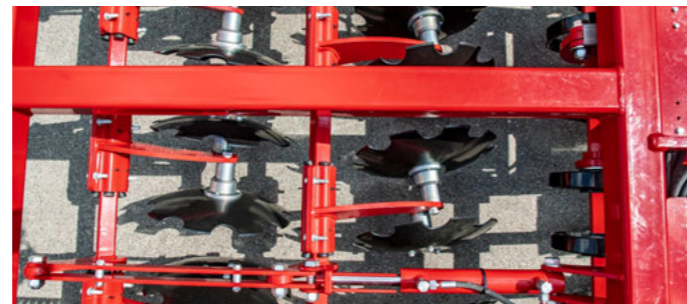


Диски діаметром 46 см і зубчастим профілем мають високу швидкість обертання й дуже добре заглиблюються у ґрунт. Це забезпечує ефективне подрібнення й вирівнювання ґрунту. Висока прохідність забезпечується завдяки попарному кріпленню дисків до стійок. Це додатково підвищує надійність експлуатації машини. Гідравлічне регулювання глибини обробки розпушувальних дисків, під час руху регулюється безступінчато.

- Ефективне подрібнення грудок й вирівнювання поверхні на всю робочу ширину захвату
- Висока прохідність розширює можливості застосування й підвищує надійність експлуатації
- Якість роботи покращується зі збільшенням робочої швидкості
- Гідравлічне регулювання глибини ходу розпушувальних дисків, під час руху регулюється безступінчато



Система дисків DiscSystem Pronto DC з рамою для кріплення розпушувачів колії трактора



Система дисків DiscSystem Pronto DC - диски діаметром 46 см із зубчастим профілем

# Колісний коток з AS-шинами

МІЦНІСТЬ, ЕФЕКТИВНІСТЬ, НИЗЬКА ПОТРЕБА В ТЯГОВОМУ ЗУСИЛЛІ



Колісний коток HORSCH гарантує рівномірне вирівнювання й ущільнення ґрунту перед кожним сошником. Сегменти колісного котка розташовані на одній лінії. Це забезпечує оптимальну прохідність на легких ґрунтах. Прямий профіль шин сприяє кращому прикочуванню по краях коліс котка. Десятишарова гума спеціальних шин HORSCH забезпечує особливо високу зносостійкість.

Ефективне ущільнення нижче рівня посівного горизонту гарантує оптимальне надходження вологи до насінин. Малий тяговий опір машини завдяки великому діаметру коліс і відсутності шкребків.

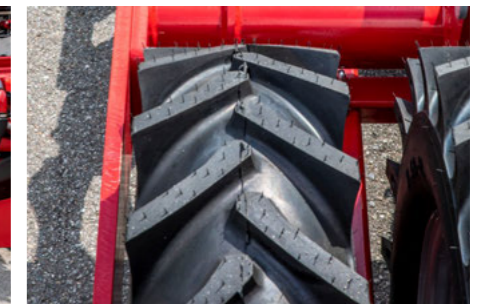
- Ідеальне вирівнювання посівного ложе й прикочування перед кожним сошником
- Прямий кант шин сприяє кращому прикочуванню ґрунту по краях.
- Центральний сегмент котка слугує шасі в транспортному положенні машини
- Ефективне глибоке прикочування посівної борозни для оптимального надходження вологи до насінин
- Малий тяговий опір завдяки великому діаметру колісного котка й відсутності чистиків



Ефективне глибоке прикочування посівної борозни для оптимального надходження вологи до насінин



Малий тяговий опір завдяки великому діаметру колісного котка й відсутності чистиків



Прямий кант шин сприяє кращому прикочуванню ґрунту по краях.

# Насіннєвий сошник TurboDisc

## ТРЕТЄ ПОКОЛІННЯ ЗАБЕЗПЕЧУЄ ПЕРЕВАГИ У ЯКОСТІ ЗАКЛАДЕННЯ НАСІННЯ



Якісне загортання насіння з одночасним прикочуванням ґрунту — передумови отримання рівномірних, дружніх сходів. HORSCH вдалося досягнути цього еталонного результату за умов сівби на високій швидкості. Рішення називається TurboDisc. Ця концепція дводискового сошника, що застосовується останні 20 років і постійно набуває вдосконалень, підкорює точністю закладення насіння. Сошник ідеально копіює поверхню поля за високої робочої швидкості завдяки веденню за глибиною прикочувальним колесом. Лише таким чином можна досягнути точного розміщення кожної насінини на задану глибину.

Дводисковий сошник з опорними підшипниками, що не потребують обслуговування, відкриває борозну і забезпечує відсутність перешкод для точного закладення насіння. Інтегрований у конструкцію сошника тефлоновий насіннеукладач (кітон) притискає насінини до дна борозни, навіть на високій робочій швидкості. Чистик слугує для очищення простору між дисками, запобігаючи налипанню вологого ґрунту. Прикочувальне колесо шириною 5 або 7,5 см забезпечує оптимальний контакт насіння з ґрунтовою вологою й точне ведення сошника за глибиною.

Окрім ідеального копіювання поверхні ґрунту сошник TurboDisc вирізняється надзвичайно простим налаштуванням: регулювання глибини висіву й притискного зусилля не залежать одне від одного. Гумові демпфери у місцях кріплення кронштейнів до рами машини не потребують обслуговування і дають змогу навантажувати сошники з тиском до 125 кг/сошник, що забезпечує рівний і плавний хід сошника навіть на високій швидкості — до 20 км/год. Крім того, гумові демпфери слугують також амортизаторами, поглинаючи поштовхи або удари під час руху машини.

- Дводисковий сошник
- Точне формування насіннєвої борозни
- Ведення за глибиною прикочувальним колесом (шириною 5 або 7,5 см)
- Насіннеукладач запобігає зміщенню насінин у борозні
- Чистик запобігає блокуванню чи забиванню сошника
- Притискне зусилля сошників до 125 кг з гумовими демпферами
- Сконструйований для точного розміщення і загортання насіння на високій робочій швидкості
- Створює передумови для рівномірних, дружніх сходів



Прикочувальні колеса шириною 5 см ідеально підходять для середніх і важких ґрунтів



Прикочувальні колеса шириною 7 см ідеально підходять для легких ґрунтів



Рухомий чистик гарантує надійне самоочищення на перезволожених ґрунтах



Насіннеукладач на сошниках HORSCH забезпечує надійну фіксацію насінин у борозні



Штригельна борона з прямими зубами і насіннєвий сошник TurboDisc мають індивідуальне ведення за глибиною для ефективного обробку ґрунту



Сошник HORSCH TurboDisc

# SW 12000/3

## МАКСИМАЛЬНА ПРОДУКТИВНІСТЬ З ВНЕСЕННЯМ ДО ТРЬОХ КОМПОНЕНТІВ

- Об'єм бункера 12000 л
- Двосекційний бункер з розподілом 6000:6000 л або трисекційний бункер з розподілом 4000:2000:6000 л
- Зменшення кількості зупинок для заправки завдяки великому об'єму бункера
- Внесення добрив і насіння
- Висока продуктивність
- Великі шини зменшують ущільнення ґрунту



Двосекційний бункер з розподілом 6000:6000 л або трисекційний бункер з розподілом 4000:2000:6000 л



Внесення добрив і насіння

# SW 17000/3

- Об'єм бункера 17000 л
- Двосекційний бункер з розподілом 8500:8500 л або трисекційний з розподілом 4000:6500:6500 л
- Зменшення кількості зупинок для заправки завдяки великому об'єму бункера
- Внесення добрив і насіння
- Висока продуктивність
- Великі шини зменшують ущільнення ґрунту



Двосекційний бункер з розподілом 8500:8500 л або трисекційний з розподілом 4000:6500:6500 л



Великі шини зменшують ущільнення ґрунту

# Гідравлічний шнек для завантаження

За допомогою гідравлічного завантажувального шнека можна швидко і легко заповнити Pronto NT добривами та посівним матеріалом.

- Для автономного завантаження
- З гідравлічним приводом, керування за допомогою запірного крана
- Продуктивність 800 кг/хв



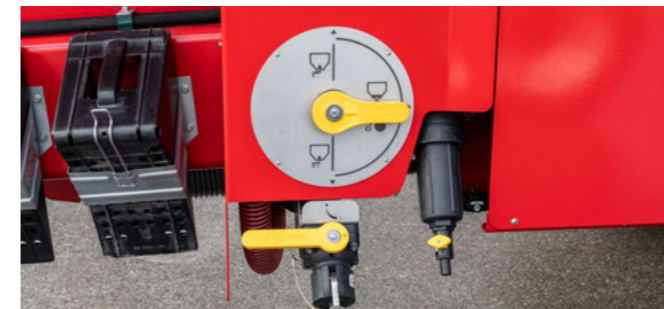
Гідравлічний шнек для автономного завантаження



Продуктивність 800 кг/хв

# Рідкі добрива

- Опція для внесення рідких добрив для дво- або трисекційного бункера
- Може поєднуватися з системами лап або дисків для внесення добрив на Sprinter 15 NT, Pronto SW або Pronto NT
- Запобігання зайвим втратам завдяки безпосередньому внесенню в ґрунт
- Просте та зрозуміле керування



Просте і зрозуміле керування



Можливість заповнення другої і третьої секції бункера двома додатковими компонентами, такими як гранульовані добрива та насіння

# INTELLIGENCE

## eosT10 (Pro)

- Термінал 10" з високою роздільною здатністю для керування усіма сумісними з ISOBUS агрегатами згідно норм ISO 11783
- Надійний і продуктивний: високоефективне технічне забезпечення у поєднанні з інтуїтивно зрозумілим і зручним керуванням у денному й нічному режимах
- Просте перенесення аплікаційних карт шляхом бездротового обміну даних
- Широкий вибір різних дизайнів дає змогу виводити на екран одночасно кілька програм для максимальної наглядності



Виведення до 3-х віджетів паралельно з відображенням основного процесу дає змогу контролювати кілька функцій одночасно.

## Вибір висівних катушок

- Полегшує вибір оптимальної висівної катушки для будь-якої мети застосування
- Широкі можливості вибору від катушок для стандартного насіння до роторів для добрив чи мікрогрануляту
- Режим „Експерт“ для конфігурації роторів для змінної робочої швидкості і норм висіву

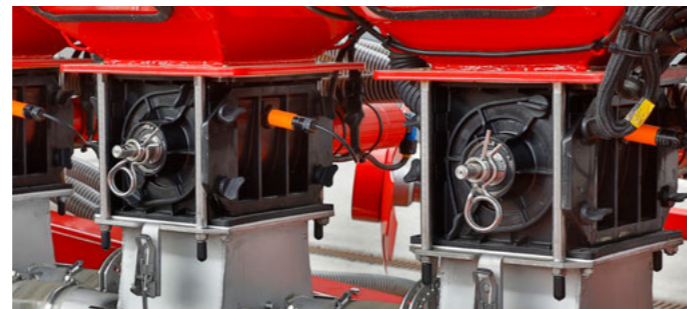


## AutoLine

- Автоматичне відключення (висіву, обприскування тощо) технологічних колій на основі GPS-сигналу
- Оптимізовані проходи полем за необхідності об'їзду перешкоди або на розворотах
- Більше нема необхідності здійснювати проходи слід-у-слід
- Функція доступна у поєднанні з терміналом eosT10 Pro



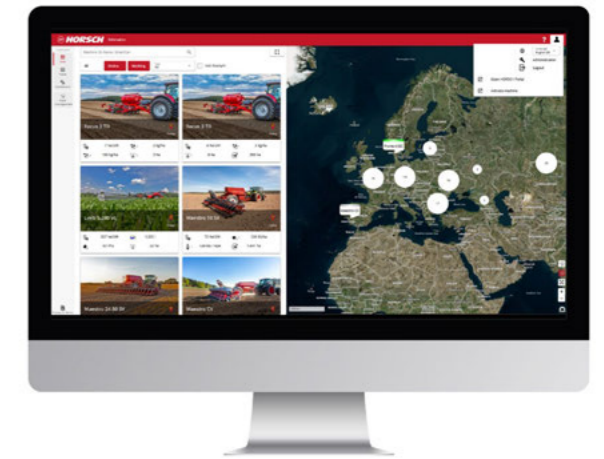
Завдяки регульованому кріпленню eosT10 ідеально впишеться в будь-яку кабінку



Застосунок для вибору висівних катушок полегшує процес підбору оптимального ротора для будь-яких умов застосування

## HorschConnect

Бути готовим до завтрашнього дня. Керуйте різними функціями машини, такими як, наприклад, калібрування норми висіву, через застосунок MobileControl. Отримайте повний і прозорий звіт продуктивності й якості роботи за допомогою HorschConnect Telematics.



Рішення телеметрії із HorschConnect у галузі сівби й захисту рослин — саме там, де вони необхідні

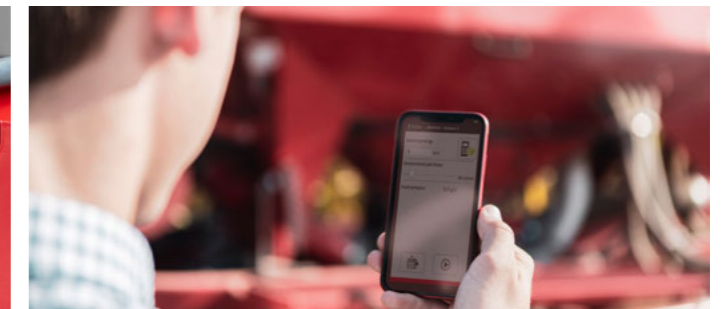
- Цифрове рішення саме там, де воно необхідне
- Нескладне готове рішення з інтегрованою SIM-картою, Wi-Fi роутером й іншими точками комутації
- HorschConnect Telematics для документації агротехнічних показників
- HorschConnect Telematics для прозорого контролю за робочими показниками, такими як, наприклад, норма внесення всіх компонентів
- Цілеспрямований і швидкий сервіс завдяки віддаленому доступу до коду помилок
- Керування функціями машини за допомогою програми для смартфона MobileControl: наприклад калібрування норми внесення всіх дозаторів



Застосунок MobileControl дає змогу керувати окремими функціями машини через смартфон



Просте рішення з великим набором інтегрованих точок з'єднання



Просте й швидке калібрування машини через застосунок MobileControl у вашому смартфоні

# ТЕХНІЧНІ ДАНІ

Pronto SW	8 SW	9 SW	12 SW
Робоча ширина захвату (м)	8,00	9,00	12,00
Транспортна ширина (м)	3,00	3,00	5,30
Транспортна ширина з SW 17000 SD (м)	---	---	5,50
Транспортна висота (м)	3,95	4,00	4,90
Транспортна висота з SW 17000 SD (м)	---	---	3,60
Довжина без насіннєвого бункера (м)	8,50	8,50	7,70
Довжина з SW 12000 SD (м)	15,50	15,41	---
Довжина з SW 17000 SD (м)	---	---	16,00
Вага без бункера SW, від (кг)	9060	9740	14050
Вага з SW 12000 SD (кг)	12520	13200	---
Вага з SW 17000 SD (кг)	---	---	19110
Об'єм бункера (л)	12000 (50:50)	12000 (50:50)	17000 (50:50)
Розміри отворів для завантаження бункера (м)	0,99 x 0,72 кожен	0,99 x 0,72 кожен	0,99 x 0,72 кожен
Висота заповнення двосекційного бункера (м)	3,35	3,35	3,55
Кількість сошників PPF	26	30	40
Притискне зусилля сошників PPF (кг)	макс. до 200	макс. до 200	макс. до 200
Кількість насіннєвих сошників	52	60	80
Притискне зусилля (кг)	5 - 120	5 - 120	5 - 120
Насіннєві сошники/ прикочувальні колеса, Ø (см)	34/32	34/32	34/32
Ширина міжряддя (см)	15,4	15,0	15,0
Діаметр шин колісного котка	7.50-16 AS	7.50-16 AS	7.50-16 AS
Діаметр колісного котка (см)	78	78	78
Робоча швидкість (км/год)	10 - 20	10 - 20	10 - 20
Потреба в тяговому зусиллі трактора (кВт/к.с.)	155/210 - 215/290	235/320 - 330/450	330/450 - 440/600
Підключення гідравліки (гідравлічна пара)	2	2	2
Безнапірна зворотна магістраль (макс. 5 бар)	1	1	1
Витрати оливи г/д вентилятора (л/хв)	50 - 60	50 - 60	70 - 90
Маятниковий зчіпний пристрій (мм)	Ø пальця 50 - 55 і 60 - 70	Ø пальця 50 - 55 і 60 - 70	Ø пальця 60 - 70
Зчіпний пристрій з шаровим шарніром	К 80	К 80	К 80





Ваш дилер

**HORSCH Maschinen GmbH**  
Sitzenhof 1 · 92421 Schwandorf  
Тел.: +49 9431 7143-0  
Факс: +49 9431 7143-9200  
E-Mail: [info@horsch.com](mailto:info@horsch.com)

**ТОВ «ХОРШ Україна»**  
вул. Мотовилівська, 3  
с. Велика Солтанівка  
Фастівський р-н, Київська обл.  
Тел.: +38 044 499 99 08  
E-Mail: [horsch.ukraine@horsch.com](mailto:horsch.ukraine@horsch.com)

**[horsch.com](http://horsch.com)**