

 **HORSCH**

# Serto SC

ВИСОКОПРОДУКТИВНА СОЛО-МАШИНА ДЛЯ СІВБИ





## Serto SC

ВЕЛИКА ШИРИНА ЗАХВАТУ Й НИЗЬКА ПОТРЕБА У ТЯГОВОМУ ЗУСИЛЛІ ЗА РАХУНОК ВІДСУТНОСТІ РОБОЧИХ ОРГАНІВ ДЛЯ ПІДГОТОВКИ ПОСІВНОГО ЛОЖА.

- Компактна конструкція: машина шириною захвату 10 м складається у транспортне положення шириною 3 м
- Сошник PowerDisc із блоком захисту й зусиллям спрацювання до 200 кг або Сошник TurboDisc із блоком захисту й зусиллям спрацювання до 125 кг

- Роздільне проведення обробки ґрунту й сівби збільшує посівне вікно, насамперед, у роки з великою кількістю опадів.
- Двосекційний бункер об'ємом 6000 л та бункер для мікрогрануляту



Загальний об'єм бункера Serto становить 6000 л з розподілом секцій 60:40. Таким чином, на одній заправці можна висіяти 6000 л насіння, або одночасно насіння і добрива об'ємом 3600 л (передня секція) і 2400 л (задня секція). Для внесення мікрогрануляту передбачений опційний бункер об'ємом 300 л. Для розпушення колії трактора застосовують культиваторні лапи або хвилясті диски. Попарно змонтовані хвилясті диски оптимально підходять для важких ґрунтів, оскільки не дістають грудки на поверхню і добре подрібнюють рослинні залишки. Транспортна ширина машини становить 3 м, а для простого переведення з робочого положення в транспортне достатньо одного натискання кнопки.

Потреба у тяговому зусиллі трактора дуже мала навіть на легких ґрунтах завдяки котку на всю ширину захвату — а це безпосередня економія палива. Вузька форма бункера забезпечує легкий і швидкий доступ до всіх вузлів і компонентів та хороший огляд машини і поля.



Чітке витримання заданої глибини висіву кожним сошником завдяки гідравлічному перенесенню ваги бункера на крила сівалки



Швидке й просте заправлення бункера

# Колісний коток з AS-шинами

МІЦНІСТЬ, ЕФЕКТИВНІСТЬ, НИЗЬКА ПОТРЕБА В ТЯГОВОМУ ЗУСИЛЛІ



Рівномірне вирівнювання й ущільнення рядка перед кожним сошником

Колісний коток HORSCH гарантує рівномірне вирівнювання й ущільнення ґрунту перед кожним сошником. Сегменти колісного котка розташовані на одній лінії. Це забезпечує оптимальну прохідність на легких ґрунтах. Прямий профіль шин сприяє кращому ущільненню ґрунту по краях коліс. Десятишарова гума спеціальних шин HORSCH забезпечує особливо високу зносостійкість.

Ефективне ущільнення нижче рівня посівного горизонту гарантує оптимальне надходження вологи до насінин. Малий тяговий опір машини завдяки великому діаметру коліс і відсутності чистиків.

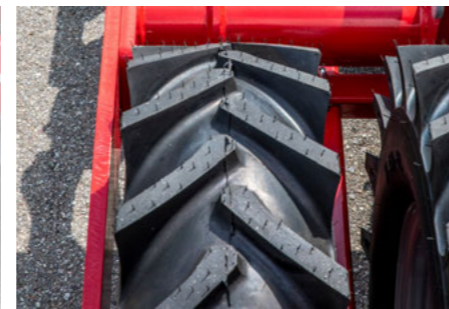
- Рівномірне вирівнювання й ущільнення рядка перед кожним сошником
- Прямий кант шин сприяє кращому прикочуванню ґрунту по краях.
- Ефективне глибоке прикочування посівної борозни для оптимального надходження вологи до насінин
- Малий тяговий опір завдяки великому діаметру колісного котка й відсутності чистиків



Serto SC під час висіву пшениці після поверхневого обробки ґрунту



Малий тяговий опір завдяки великому діаметру колісного котка й відсутності чистиків



Прямий кант шин сприяє кращому прикочуванню ґрунту по краях.

# Лапи або диски для розпушення колії трактора

РОЗПУШЕННЯ КОЛІЇ ТРАКТОРА

Підпружинені розпушувачі сліду забезпечують розпушування сліду проходу трактора. У разі сівби після мінімального обробітку ґрунту лапи для розпушування колії мають обмежене застосування, оскільки за наявності великої маси поживних решток можуть забиватися.

Хвилясті диски у якості розпушувачів сліду абсолютно невразливі до забивань. Вони розпушують колію трактора, не продукуючи грудок навіть на важких ґрунтах.

Можливе також опційне гідравлічне регулювання положення розпушувачів сліду залежно від ширини колії трактора.

- Розпушення ґрунту після проходу коліс трактора
- Створюють рівну поверхню поля, без колії
- Регулювання робочої глибини за допомогою кліпс без жодних інструментів
- Опційне гідравлічне регулювання бічного положення залежно від ширини колії трактора



Розпушення ґрунту після проходу коліс трактора

# Насіннєвий сошник TurboDisc

ТРЕТЄ ПОКОЛІННЯ ЗАБЕЗПЕЧУЄ ПЕРЕВАГИ У ЯКОСТІ  
ЗАКЛАДЕННЯ НАСІННЯ



- Дводисковий сошник
- Точне формування насіннєвої борозни
- Ведення за глибиною прикочувальним колесом (шириною 5 або 7,5 см)
- Насіннеукладач запобігає зміщенню насінин у борозні
- Чистик запобігає блокуванню чи забиванню сошника
- Притискне зусилля сошників до 125 кг з гумовими демпферами
- Сконструйований для точного розміщення і загортання насіння на високій робочій швидкості
- Створює передумови для рівномірних, дружних сходів

Якісне загортання насіння з одночасним прикочуванням ґрунту — передумови отримання рівномірних, дружних сходів. HORSCH вдалося досягнути цього еталонного результату за умов сівби на високій швидкості. Рішення називається TurboDisc. Ця концепція дводискового сошника, що застосовується останні 20 років і постійно набуває вдосконалень, підкорює точністю закладення насіння. Сошник ідеально копіює поверхню поля за високої робочої швидкості завдяки веденню за глибиною прикочувальним колесом. Лише таким чином можна досягнути точного розміщення кожної насінини на задану глибину.

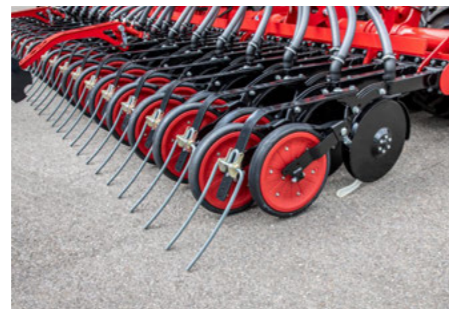
Дводисковий сошник з підшипником, що не потребує обслуговування, формує борозну і забезпечує безперешкодне укладання насіння. Інтегрований у конструкцію сошника тefлоновий насіннеукладач (кітон) притискає насінини до дна борозни, навіть на

високій робочій швидкості. Чистик слугує для очищення простору між дисками, запобігаючи налипанню вологого ґрунту. Прикочувальне колесо шириною 5 або 7,5 см забезпечує оптимальний контакт насіння з ґрунтовою вологою й точне ведення сошника за глибиною.

Окрім ідеального копіювання поверхні ґрунту сошник TurboDisc вирізняється надзвичайно простим налаштуванням: регулювання глибини висіву й притискного зусилля не залежать одне від одного. Гумові демпфери у місцях кріплення кронштейнів до рами машини не потребують обслуговування і дають змогу навантажувати сошники з тиском до 125 кг/сошник, що забезпечує рівний і плавний хід сошника навіть на високій швидкості — до 20 км/год. Крім того, гумові демпфери слугують також амортизаторами, поглинаючи поштовхи або удари під час руху машини.



Розташування насіннєвої трубки перед підшипниковим вузлом і рухливий внутрішній чистик запобігають блокуванню сошників під час висіву у вологий ґрунт



Сошник HORSCH TurboDisc



Рухомий чистик гарантує надійне самоочищення на перезволожених ґрунтах

# Сошник PowerDisc



Сошник PowerDisc — це дводисковий сошник з підвіскою на паралелограм

Новий сошник HORSCH PowerDisc ідеально підходить для важких ґрунтів і з притискним зусиллям до 200 кг/ряд гарантує якісне закладення насіння навіть на полях з великими грудками. Він стабільний і довговічний завдяки особливості своєї конструкції та дуже великим підшипниковим вузлам. В основу його розробки поклали досвід конструкції просапних сівалок Maestro.

- Дводисковий сошник з веденням через паралелограм
- Притискне зусилля до 200 кг
- Ідеально підходить для важких ґрунтів
- Висока зносостійкість завдяки масивним компонентам



Притискне зусилля до 200 кг



Насіннеукладач на сошниках HORSCH забезпечує надійну фіксацію насінин у борозні

## Електричне відключення внесення матеріалу на половину робочої ширини захвату

У серійному оснащенні усі моделі мають механічне відключення внесення компонентів на половину ширини захвату. Опційно може бути встановлено електричне відключення внесення компонентів на половину робочої ширини захвату через термінал ISOBUS. Цей процес можна автоматизувати шляхом підключення функції SectionControl.

SectionControl дає можливість заощаджувати добрива й посівний матеріал. Відсутність перекриттів на розворотах, клиновидних ділянках поля або під час об'їзду перешкод сприяє кращому розвитку рослин, запобігає втратам через конкуренцію рослин і зменшує осередки виникнення хвороб на цих ділянках.

- Механічне відключення висіву на половину робочої ширини захвату — серійно
- Опційно можна обрати електричне відключення внесення компонентів на половину ширини захвату через термінал ISOBUS
- Можлива автоматизація шляхом підключення функції SectionControl



Серійно з механічним відключенням внесення компонентів на половину робочої ширини захвату



Автоматизоване електричне відключення внесення компонентів на половину ширини захвату шляхом підключення функції SectionControl

## Опційне оснащення для внесення мікрогрануляту

Опційний модуль для мікрогрануляту розширює функціональні можливості бункерів Serto SC. Бак об'ємом 390 л для мікрогрануляту забезпечує можливість одночасного внесення до трьох компонентів через насінневі сошники Serto. Додатковий об'єм збільшує продуктивність сівалки і зменшує час простоїв для заправки бункера.

- Надає можливість одночасно дозувати й вносити третій компонент
- Просте й точне внесення мікрогрануляту
- Збільшує продуктивність машини



Опція для мікрогрануляту надає можливість одночасно дозувати й вносити третій компонент



Опційний бункер для простого й точного внесення мікрогрануляту



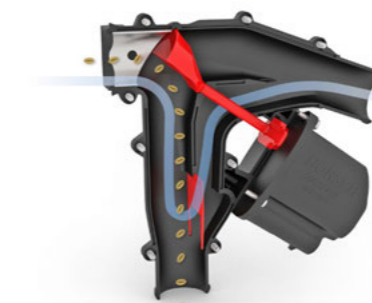
Збільшує продуктивність машини на 390 л додаткового об'єму

## Розподільна башта RowControl

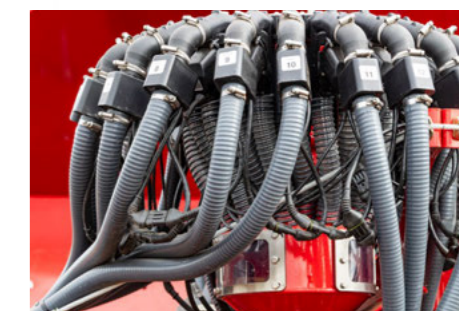
- Індивідуальне відключення кожної окремої секції
- Індивідуальні ритми технологічної колії
- Довільне регулювання міжряддя
- Оптимальне рішення для різних ритмів технологічних колій на різних полях
- Суттєве заощадження виробничих затрат завдяки точному відключенню висівних секцій на розворотах або під час об'їзду перешкод



RowControl: заслінка відкрита — насіння надходить до сошників



RowControl: заслінка закрыта — надлишок повітря спрямовується через сошник назовні, насіння потрапляє в інжектор і спрямовується до розподільної башти, матеріал рівномірно розподіляється по всім насіннепроводам

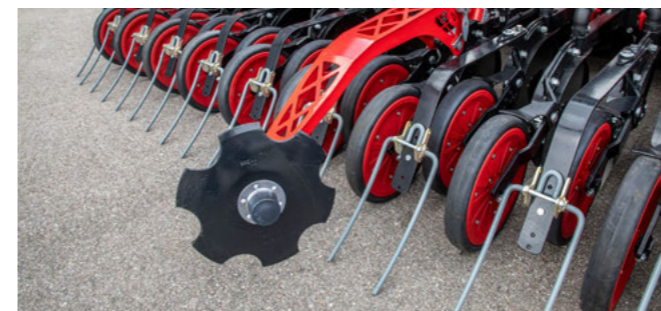


Розподільна башта RowControl

## Маркер технологічної колії

Застосування маркера технологічної колії рекомендоване для культур, що потребують досходового обробітку. Керування здійснюється в напівавтоматичному режимі через ритм технологічних колій на терміналі. Завдяки встановленню безпосередньо на насінневі сошники можливе точне ведення маркера за глибиною через прикочувальне колесо. Агресивність сліду регулюється положенням робочої глибини маркера.

- Автоматичне керування ритмом технологічної колії
- Агресивність сліду регулюється положенням робочої глибини маркера.
- Встановлюється безпосередньо на насінневі сошники, точне ведення за глибиною здійснюється через прикочувальне колесо.
- Активація та деактивація маркера технологічної колії через термінал ISOBUS



Робоча глибина маркера колії визначає агресивність його роботи.



Активація та деактивація маркера технологічної колії через термінал ISOBUS

# INTELLIGENCE

## eosT10 / eosT10 Pro

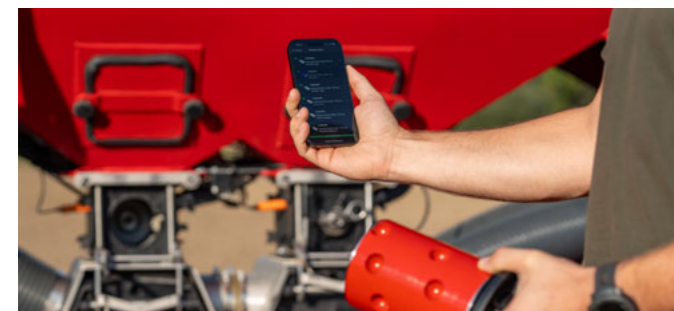
- Термінал 10" з високою роздільною здатністю для керування всіма пристроями ISOBUS згідно стандарту ISO 11783
- Надійний і високопродуктивний: високоефективне оснащення у поєднанні з інтуїтивно зрозумілим і зручним у користуванні програмним забезпеченням з денним та нічним режимами
- Різноманітні опції візуалізації з одночасним виведенням кількох віджетів на екран для максимальної наглядності
- Просте перенесення аплікаційних карт шляхом бездротового обміну даних
- Передача зображення на дисплеї в реальному часі через Remote Support спрощує технічну підтримку



Виведення до 3-х вікон паралельно з відображенням основного процесу дає змогу контролювати кілька функцій одночасно

## Вибір висівних катушок

- Полегшує вибір оптимальної висівної катушки для будь-яких умов і культури
- Широкі можливості вибору від стандартного до дрібногосіневого матеріалу, добрив та мікрогрануляту
- Режим „Експерт“ для конфігурації роторів для змінної робочої швидкості і норм висіву



Додаток HORSCH Assist з функцією «Вибір оптимальної висівної катушки» допоможе підібрати оптимальний ротор для будь-яких умов

## AutoLine

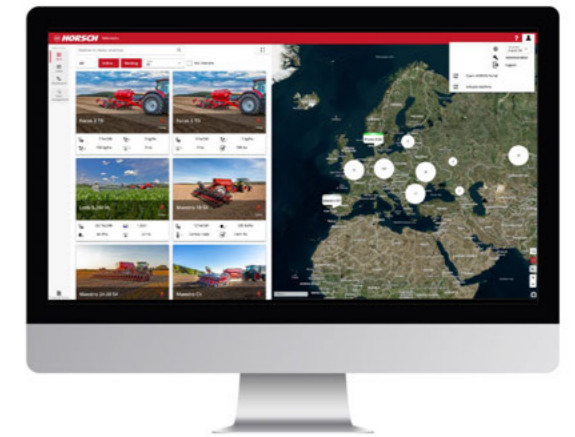
- Автоматичне відключення (висіву, обприскування тощо) технологічних колій на основі GPS-сигналу
- Оптимізовані проходи полем за необхідності об'їзду перешкоди або на розворотах
- Більше немає необхідності здійснювати проходи слід-у-слід
- Функція доступна у поєднанні з терміналом eosT10 Pro або іншими ISOBUS-терміналами, що підтримують Tramline



З HORSCH AutoLine на універсальних сівалках можна сіяти незалежно від ритму технологічних колій

## HorschConnect

Бути готовим до завтрашнього дня. Керуйте різними функціями машини через застосунок HORSCH Control – ваш смартфон при цьому доповнює термінал! Отримайте повний і прозорий звіт про продуктивність і якість роботи за допомогою HorschConnect Telematics.

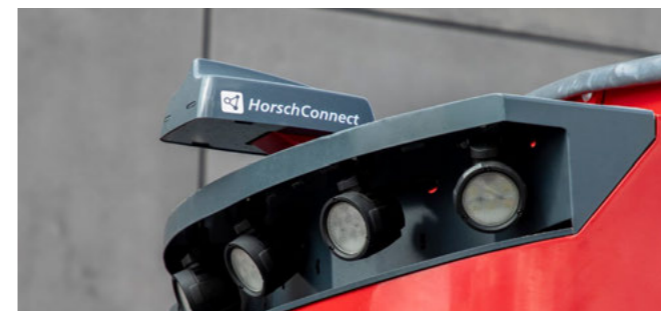


Рішення телеметрії із HorschConnect у галузі сівби й захисту рослин — саме там, де вони необхідні

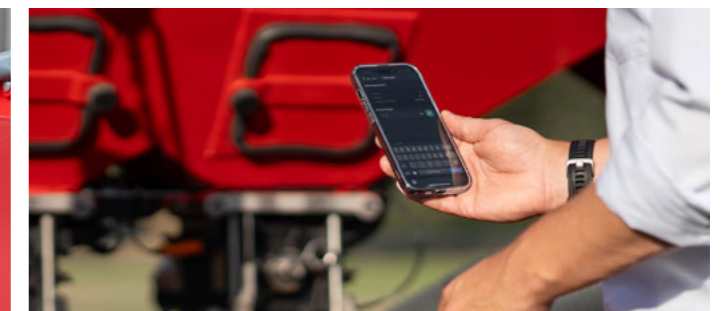
- HorschConnect Telematics для документації агротехнічних показників
- HorschConnect Telematics для прозорого контролю за робочими показниками, такими як, наприклад, норма внесення всіх компонентів
- Цілеспрямований і швидкий сервіс завдяки віддаленому доступу до коду помилок
- Керування функціями машини через застосунок HORSCHControl у вашому смартфоні: наприклад, калібрування усіх дозаторів



Додаток HORSCH Control дозволяє керувати окремими функціями машини – дуже зручно з вашого смартфона



Нескладне готове рішення з великим набором інтегрованих точок з'єднання



Швидко та просто калібрування дозаторів за допомогою смартфона з додатком HORSCH Control

# ТЕХНІЧНІ ДАНІ

Serto SC	10 SC	12 SC	13.5 SC
Робоча ширина (м)	10,00	12,00	13,50
Транспортна ширина (м)	3,00	3,00	3,00
Транспортна висота (м)	4,00	4,00	4,00
Довжина (м)	8,45	8,45	8,45
Навантаження на вісь (кг)	9200 - 9650	9600 - 10000	11000
Навантаження на зчпний пристрій (кг)	1400 - 1900	2000 - 2800	2800 - 3000
Об'єм двосекційного бункера (л)	6000 (60 : 40)	6000 (60 : 40)	6000 (60 : 40)
Висота заповнення двосекційного бункера (м)	2,55	2,55	2,55
Розміри отворів двосекційного бункера (м)	1,68 x 0,66	1,68 x 0,66	1,68 x 0,66
Кількість насінневих сошників TurboDisc III	66 - 80	80 - 96	---
Притискне зусилля насінневих сошників TurboDisc (кг)	15 - 125	15 - 125	---
Ширина міжряддя/TurboDisc (см)	12,50 / 15,00	12,50 / 15,00	---
Кількість насінневих сошників PowerDisc	60	48 - 72	80
Притискне зусилля насінневих сошників PowerDisc (кг)	50 - 200	50 - 200	50 - 200
Ширина міжряддя/PowerDisc (см)	16,70	16,70 / 25,00	16,70 / 20,00
Діаметр шин колісного котка	7.50 - 15 AS	7.50 - 15 AS (320/65 - 16 для міжряддя 25 см)	7.50 - 15 AS
Діаметр колісного котка (см)	78	78	78
Кількість коліс котка (шт.)	30 - 33 - 40	24 - 36 - 40	40
Розмір шин шасі	650 / 55 - 26.5	650 / 55 - 26.5	650 / 55 - 26.5
Робоча швидкість (км/год)	10 - 20	10 - 20	10 - 20
Потреба в потужності трактора (кВт/к.с.)	200 / 272	220 / 300	220 / 300
Підключення гідравліки (гідравлічна пара)	1 (підйом і складання) +1 (гідр. вентилятор і гідр. рег. тиску на сошники)	1 (підйом і складання) +1 (гідр. вентилятор і гідр. рег. тиску на сошники)	1 (підйом і складання) +1 (гідр. вентилятор і гідр. рег. тиску на сошники)
Безнапірна зворотня магістраль (макс. 5 бар)	1	1	1
Витрати оливи г/д вентилятора (л/хв)	mind. 60	mind. 60	mind. 60
Зчеплення з трактором: поворотна зчпна петля (мм)	кат. IV - Ø 58 або кат. V - Ø 79	кат. IV - Ø 58 або кат. V - Ø 79	кат. IV - Ø 58 або кат. V - Ø 79
Зчпний пристрій з шаровим шарніром	K 80	K 80	K 80





Ваш дилер



**HORSCH Maschinen SE & Co. KG**

Sitzenhof 1 · 92421 Schwandorf

Phone: +49 9431 7143-0

Fax: +49 9431 7143-9200

E-Mail: [info@horsch.com](mailto:info@horsch.com)

**ТОВ «ХОРШ Україна»**

вул. Мотовилівська, 3

с. Велика Солтанівка

Фастівський р-н, Київська обл.

Тел.: +38 044 499 99 08

E-Mail: [horsch.ukraine@horsch.com](mailto:horsch.ukraine@horsch.com)

**[horsch.com](http://horsch.com)**

Наведені дані і зображення можуть відрізнятися від оригінальних виробів і не мають юридичного значення. Виробник залишає за собою право на технічні та конструктивні зміни.

UA-Serto SC (2025)